



Почтовый адрес: 634009, г. Томск, ул. Карла Маркса, 25, оф. 14,
тел. 20-75-20, E-mail: tomgeostandart@mail.ru

**ПРОЕКТ ПЛАНИРОВКИ
И МЕЖЕВАНИЯ ТЕРРИТОРИИ**

для строительства объекта:
"Канализационный коллектор в д. Нелюбино"

Томск 2017

ПРОЕКТ ПЛАНИРОВКИ И МЕЖЕВАНИЯ ТЕРРИТОРИИ

для строительства объекта:
"Канализационный коллектор в д. Нелюбино"

ПОЯСНИТЕЛЬНАЯ ЗАПИСКА

Директор ООО «ТомГеоСтандарт»  О.А. Расторгуев



Томск 2017

СОДЕРЖАНИЕ

Наименование документа	Стр.	Кол-во
Пояснительная записка		
Общие сведения	4	1
Развитие территории проектирования в соответствии с ранее разработанной градостроительной и градорегулирующей документацией	5	2
Каталог координат проектной границы земельного участка	7	2
Экологический мониторинг и мероприятия, направленные на снижение негативного воздействия на окружающую среду	9	4
Мероприятия по обеспечению противопожарной безопасности объекта	13	1
Графическая часть		
Чертеж красных линий, границ зон планируемого размещения линейного объекта	14	4
Схема расположения элемента планировочной структуры	18	1
Схема использования территории в период подготовки проекта планировки	19	4
Схема границ зон с особыми условиями использования территории	23	3
Чертеж межевания территории	26	4

Общие сведения

Законом Томской области №241-ОЗ от 12.11.2004 г. было образовано Зоркальцевское сельское поселение, состоящее из 13 населенных пунктов:

- с. Зоркальцево;
- д. Березкино;
- д. Борики;
- д. Быково;
- д. Коломино;
- д. Кудринский участок;
- п. Кайдаловка;
- д. Нелюбино;
- д. Петрово;
- д. Петровский участок;
- д. Поросино;
- д. Попадейкино;
- п. 86-й квартал.

Административным центром поселения является село Зоркальцево.

Зоркальцевское поселение является довольно большим - четвертым по площади из 19 поселений Томского района после Моряковского, Итатского и Калтайского поселений. Площадь территории поселения составляет 1025 кв.км. Поселение граничит с г. Томском, Моряковским, Рыболовским сельскими поселениями. По территории поселения проходит дорога внутриобластного значения, соединяющая г. Томск с северными районами Томской области.

Территория разработки проекта планировки и межевания расположена на землях населенного пункта д. Нелюбино, в границах кадастровых кварталов 70:14:0113001, 70:14:0113002 и 70:14:0100034, границы которых установлены в соответствии с кадастровым делением территории Томской области.

Формирование земельного участка для строительства объекта «Канализационный коллектор в д. Нелюбино», осуществляется из земель государственной собственности, незакрепленных за конкретными лицами.

Развитие территории проектирования в соответствии с ранее разработанной градостроительной и градорегулирующей документацией

При разработке проекта планировки территории проанализированы Генеральный план муниципального образования «Зоркальцевское сельское поселение», Правила землепользования и застройки муниципального образования «Зоркальцевское сельское поселение», Карта функциональных зон. Проект планировки и межевания территории для строительства объекта «Канализационный коллектор в д. Нелюбино» подготовлен в соответствии с Постановлением муниципального образования «Зоркальцевское сельское поселение» № 375 от 25.08.2016 г. «О разработке Проекта планировки и Проекта межевания территории».

Согласно материалам ПЗЗ муниципального образования «Зоркальцевское сельское поселение», формируемый земельный участок расположен в нескольких зонах, а именно:

- **Ж-1 – зона застройки многоквартирными среднеэтажными жилыми домами.**

Зона предназначена для застройки многоквартирными среднеэтажными жилыми домами (пригодными для круглогодичного проживания, высотой не выше 6 этажей, включая подземные, разделенные более чем на три квартиры).

Допускается размещение объектов социального и культурно-бытового обслуживания населения преимущественно местного значения, коммунально-бытового назначения, стоянок автомобильного транспорта, объектов, связанных с проживанием граждан и не оказывающих негативного воздействия на окружающую среду, иных объектов согласно градостроительным регламентам.

В территориальной зоне разрешено размещение объектов коммунального обслуживания, если их размещение не влияет на окружающую среду, не причиняет неудобства жителям, не требует установления санитарной или охранной зоны, а площадь земельных участков под названными объектами, не превышает 20% от площади территории зоны.

- **Д-1 - зона многофункциональной общественно-деловой застройки.**

Зона предназначена строительства, содержания и использования зданий, в целях обеспечения удовлетворения бытовых, социальных и духовных потребностей человека.

В данной территориальной зоне разрешено размещение объектов инженерного обеспечения, если площадь земельных участков под названными объектами, не превышает 20% от площади территории зоны.

- **Р-1 - Зона парков, скверов, садов, бульваров, отдыха.**

Данная зона выделена для обеспечения правовых условий сохранения и использования земельных участков озеленения в целях проведения досуга населением.

Допускается строительство обслуживающих культурно-развлекательных объектов, спортивных сооружений и комплексов, связанных с выполнением рекреационных функций территории (не более 20% от общей площади зоны).

Представленные ниже градостроительные регламенты могут быть распространены на земельные участки в составе данной зоны только в случае, когда части территорий общего пользования – парков, скверов, бульваров и прочих объектов озеленения переведены в установленном порядке на основании проектов планировки (установления красных линий) из состава территорий общего пользования в иные территории, на которые распространяется действие градостроительных регламентов.

В иных случаях – применительно к частям территории в пределах данной зоны, которые относятся к территории общего пользования, отграниченной от иных территорий красными линиями, градостроительный регламент не распространяется и их использование определяется уполномоченными органами в индивидуальном порядке в соответствии с целевым назначением.

- **СХ-3 - Зона сельскохозяйственных угодий.**

Зона выделена для сохранения сельскохозяйственных угодий на землях населенных пунктов и обеспечения условий для ведения личных подсобных хозяйств.

В соответствии ч. 6 ст. 36 Градостроительного кодекса РФ градостроительные регламенты не устанавливаются на сельскохозяйственные угодья на землях сельскохозяйственного назначения.

Каталог координат проектной границы земельного участка

№	X	Y
н1	358846,66	4299630,37
н2	358836,44	4299652,92
н3	358830,64	4299651,17
н4	358840,85	4299628,6
н1	358846,66	4299630,37
н5	358834,78	4299656,59
н6	358806,3	4299718,01
н7	358813,76	4299764,62
н8	358866,65	4299782,44
н9	358871,43	4299797,8
н10	358864,95	4299797,17
н11	358861,83	4299787,15
н12	358808,4	4299769,14
н13	358802,23	4299716,98
н14	358828,98	4299654,84
н5	358834,78	4299656,59
н15	358887,25	4299848,62
н16	358896,27	4299877,59
н17	358896,09	4299936,62
н18	358890,09	4299936,11
н19	358890,27	4299878,49
н20	358884,58	4299860,21
н15	358887,25	4299848,62
н21	358896,07	4299942,64
н22	358896,07	4299945,24
н23	358935,49	4300003,13
н24	358944,02	4300069,05
н25	358943,74	4300160,8
н26	358945,78	4300216,7
н27	358939,01	4300294,68
н28	358894,81	4300430,84
н29	358909,26	4300627,04
н30	358893,98	4300725,56
н31	358933,36	4300739,62
н32	358939,53	4300869,92
н33	358981,31	4301066,77
н34	358975,44	4301068,02

н35	358933,56	4300870,69
н36	358927,56	4300743,92
н37	358887,29	4300729,55
н38	358903,23	4300626,8
н39	358888,77	4300430,04
н40	358933,1	4300293,44
н41	358939,77	4300216,55
н42	358937,74	4300160,9
н43	358938,02	4300069,48
н44	358929,58	4300005,12
н45	358890,06	4299947,09
н46	358890,08	4299942,13
н21	358896,07	4299942,64
н34	358975,44	4301068,02
н47	358972,88	4301068,6
н48	358930,89	4300870,78
н49	358929,06	4300825,49
н50	358891,46	4300827,27
н51	358889,57	4300787,32
н52	358929,52	4300785,43
н53	358931,42	4300825,38
н35	358933,56	4300870,68
н34	358975,44	4301068,02
н54	358930,45	4299635,53
н55	358930,45	4299648,54
н56	358925,69	4299648,54
н57	358924,28	4299669,93
н58	358918,33	4299668,97
н59	358919,69	4299648,3
н60	358917,06	4299648,22
н61	358917,05	4299635,69
н54	358930,45	4299635,53
н62	358924,04	4299673,72
н63	358922,45	4299697,78
н64	358916,51	4299753
н65	358896,2	4299823,21
н66	358896,1	4299877,02
н67	358890,13	4299857,87
н68	358890,2	4299822,35

н69	358910,6	4299751,83
н70	358916,47	4299697,27
н71	358918,08	4299672,83
н62	358924,04	4299673,72

Площадь проектируемого земельного участка составляет 12456 кв.м

Экологический мониторинг и мероприятия, направленные на снижение негативного воздействия на окружающую среду

Экологический мониторинг выполняется на всех стадиях строительства и эксплуатации объекта и включает в себя:

- систематическую регистрацию и контроль показателей состояния окружающей среды, как в местах размещения потенциальных источников воздействия, так и в сопредельных районах, на которые такое воздействие распространяется;
- прогноз возможных изменений состояния окружающей среды;
- разработка на основе прогноза рекомендаций по предотвращению и (или) снижению негативного влияния объекта на окружающую среду;
- контроль за исполнением и эффективностью принятых рекомендаций по нормализации экологической обстановки.

Охрана окружающей природной среды в зоне размещения строительной площадки осуществляется в соответствии с действующими нормативными правовыми актами по вопросам охраны окружающей природной среды и рациональному использованию природных ресурсов.

Мониторинг воздействия на окружающую среду в период строительства

Под экологическим мониторингом понимается система регулярных наблюдений природных сред, которая позволяет выявить изменения их состояния, в том числе, под влиянием антропогенной деятельности.

Экологический мониторинг выполняется на всех стадиях строительства и эксплуатации объекта и включает в себя:

- систематическую регистрацию и контроль показателей состояния окружающей среды, как в местах размещения потенциальных источников воздействия, так и в сопредельных районах, на которые такое воздействие распространяется;
- прогноз возможных изменений состояния окружающей среды;
- разработка на основе прогноза рекомендаций по предотвращению и (или) снижению негативного влияния объекта на окружающую среду;
- контроль за исполнением и эффективностью принятых рекомендаций по нормализации экологической обстановки.

Производственный экологический контроль, в соответствии со статьей 67 Федерального Закона Российской Федерации от 10.01.2002 № 7-ФЗ «Об охране окружающей среды», осуществляется в целях обеспечения выполнения в процессе

хозяйственной и иной деятельности мероприятий по охране окружающей среды, рациональному использованию природных ресурсов, а также в целях соблюдения требований законодательства в области охраны окружающей среды.

Производственный экологический контроль проводится в соответствии с природоохранными нормативными документами, которыми являются:

- федеральные нормативные правовые акты и стандарты в области охраны окружающей среды и обеспечения экологической безопасности;
- федеральные нормативные и методические документы, утвержденные или согласованные специально уполномоченными государственными органами в области охраны окружающей среды, определяющие критерии и величины предельно допустимых нормативов или лимитов воздействия на компоненты окружающей природной среды, лимитов размещения отходов, порядок и методы контроля соблюдения природоохранных норм и нормативов, ответственность за их нарушения;
- отраслевые нормативные и методические документы в области охраны окружающей среды и природных ресурсов;
- региональные нормативные и методические документы, утвержденные или согласованные с территориальными природоохранными органами.

Мониторинг состояния подземных и поверхностных вод

Так как при строительстве объекта не будет изъятия водных ресурсов из подземных вод, мониторинг не ведется.

Контроль за состоянием поверхностных вод, так же не требуется.

Мониторинг за состоянием почв

В период строительства необходимо вести контроль за состоянием почвенного покрова в зоне воздействия объекта:

- контроль за механическим нарушением почвенного покрова при производстве строительных работ;
- контроль за состоянием почвенного покрова и отбор проб почв в контрольных точках в зоне влияния объекта.

Для своевременного обнаружения не регламентированных воздействий необходимо вести визуальный контроль за загрязнением почвы. При обнаружении загрязнения почвенного покрова контроль производится до полной ликвидации последствий

загрязнения. Визуальный метод контроля заключается в осмотре территории намеченных пунктов мониторинга, регистрации мест нарушений и загрязнений земель и т.д. при визуальном осмотре местности фиксируются физические изменения подтопления, дефляция почв, эрозия.

Мониторинг воздействия на окружающую среду в период эксплуатации объекта

При проведении строительно-монтажных работ предусматривается осуществление ряда мероприятий по охране окружающей природной среды.

Работа строительных машин и механизмов должна быть отрегулирована на минимально допустимый выброс выхлопных газов и уровень шума.

На период строительно-монтажных работ источником шума является дорожная и строительная техника в период выполнения строительно-монтажных работ.

Шум от дорожной техники и автотранспорта является непостоянным и неоднородным во времени. Основными организационно-техническими мероприятиями, обеспечивающими снижение негативного воздействия шума на человека, являются:

- проведение работ исключительно в дневное время суток;
- отстой дорожной техники и автотранспорта при неработающем (выключенном) двигателе.

Ориентировочно уровень звука, создаваемый работающими грузовыми автомобилями и спецтехникой, составляет 85-92 дБА, легковыми - 84 дБА. При этом использовались справочные данные по уровню шума (дБА) от различных групп техники и рассматривался наихудший вариант по одновременной работе наиболее "шумной" техники.

Ожидаемые эквивалентные и максимальные уровни звука в районе производства работ, создаваемые заезжающим грузовым транспортом и строительной техникой, не будут превышать в дневное время суток нормативные величины по СН 2.2.4/2.1.8.562-96.

Выполнение работ на отведенной полосе должно вестись с соблюдением чистоты территории, а санитарно-бытовые помещения должны быть оборудованы средствами биологической очистки или сбором стоков в непроницаемую металлическую ёмкость с регулярной последующей её очисткой и обеззараживанием.

Территория должна предохраняться от попадания в неё горюче-смазочных материалов. Все виды отходов, образующиеся в процессе строительства, собираются и вывозятся транспортом строительных организаций на специально выделенные участки.

Решение по выделению участков принимает администрация района по представлению органов коммунального хозяйства и санитарно-эпидемиологической службы. Сбор и хранение строительных отходов осуществляется в закрытых металлических контейнерах. При соблюдении норм и правил сбора и хранения отходов, а также своевременном удалении отходов с территории строительства отрицательное воздействие отходов на окружающую среду максимально снижено.

Все строительно-монтажные работы производятся последовательно и не совпадают во времени. В связи с этим, загрязняющие вещества, выбрасываемые в атмосферу, носят кратковременный характер и не оказывают вредного воздействия на атмосферный воздух в период строительно-монтажных работ.

При организации строительной площадки вблизи зеленых насаждений работа строительных машин и механизмов должна обеспечивать сохранность существующих зеленых насаждений. Не допускается сведение древесно-кустарниковой растительности и засыпка грунтом корневых шеек и стволов растущих деревьев кустарников вне участка проектируемого строительства и временных дорог.

Выпуск воды со стройплощадок и временных дорог должен быть организован на одернованные склоны, защищенные от размыва ливневыми стоками.

После окончания основных работ строительная организация должна в пределах полосы отвода земель придать местности проектный рельеф и/или восстановить природный.

Контроль за состоянием поверхностных вод - не требуется.

Мероприятия по обеспечению противопожарной безопасности объекта

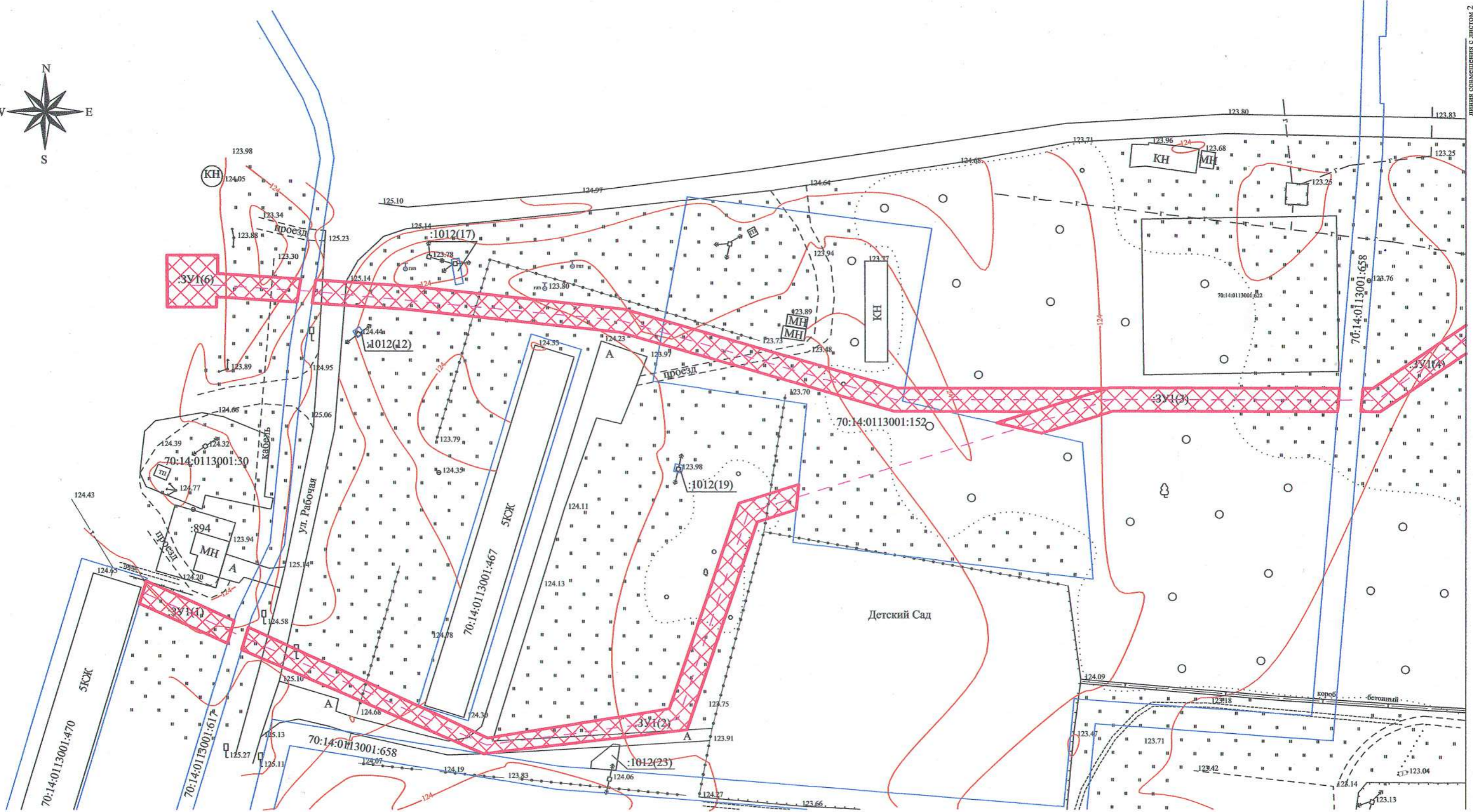
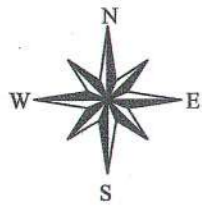
В процессе проведения работ по строительству объекта, строительной организации необходимо обеспечить выполнение мероприятий по обеспечению пожарной безопасности при производстве строительно-монтажных работ, предусмотренных Правилами пожарной безопасности в РФ (ППБ 01-03):

Территория строительства должна быть обеспечена проездами и подъездными дорогами с покрытием, пригодным для проезда пожарных автомобилей в любое время года.

Ко всем монтируемым установкам, должен быть обеспечен свободный подъезд пожарных машин. Строительная площадка должна быть обеспечена первичными средствами пожаротушения, водой, песком, водными растворами, огнетушителями и противопожарным инвентарем.

Проектируемый объект расположен в населенном пункте, поэтому в качестве противопожарных проездов должны использоваться имеющиеся дороги д. Нелюбино, которые необходимо поддерживать в проезжем состоянии. Первичные средства пожаротушения, требуемые для обеспечения строительной площадки можно разместить в близлежащем нежилом здании населенного пункта и обеспечить возможность беспрепятственного доступа к ним в любое время суток.

Электрохозяйство стройплощадки, в том числе временное силовое и осветительное оборудование, должно отвечать требованиям ПУЭ.



Условные обозначения:

- проектируемая красная линия канализационного коллектора (зона планируемого размещения линейного объекта)
- границы земельных участков, согласно сведениям ГКН
- проектируемая охранный зона канализационного коллектора
- ось проектируемого канализационного коллектора
- 70:14:0113001:478 кадастровый номер земельного участка
- граница кадастрового квартала
- 70:14:0113001 номер кадастрового квартала
- :ЗУ1 обозначение проектируемого земельного участка

Изм.	№ уч.	Лист	№ док.	Подпись	Дата
Директор					
Исполнитель					
Заказчик					
Проверил					

Строительство объекта:
"Канализационный коллектор в д. Нелюбино"

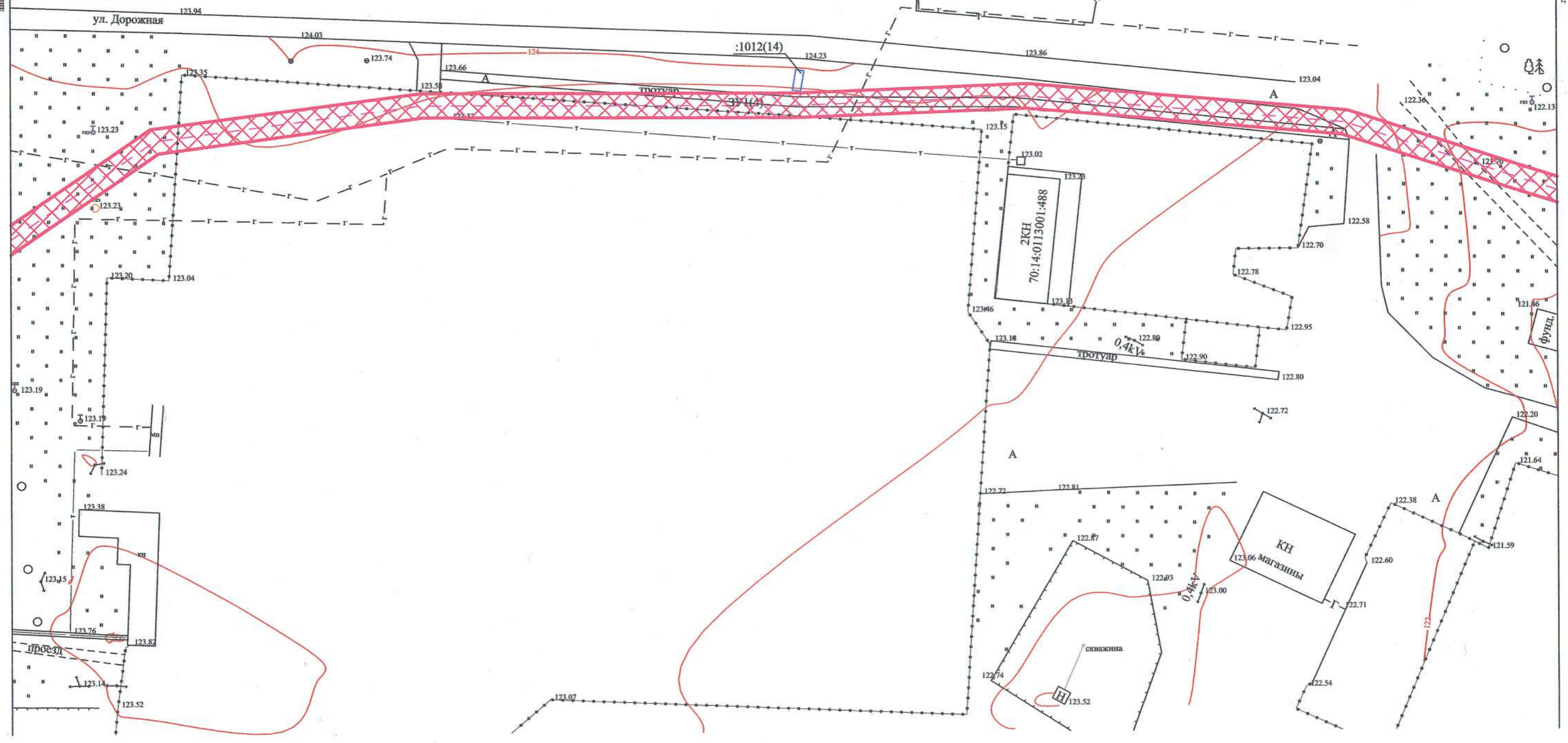
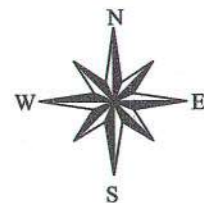
ПРОЕКТ ПЛАНИРОВКИ И МЕЖЕВАНИЯ
ТЕРРИТОРИИ

Лист	Листов	Масштаб
1	4	1:1000

Чертеж красных линий, границ зон планируемого
размещения линейного объекта

ООО "ТомГеоСтандарт"

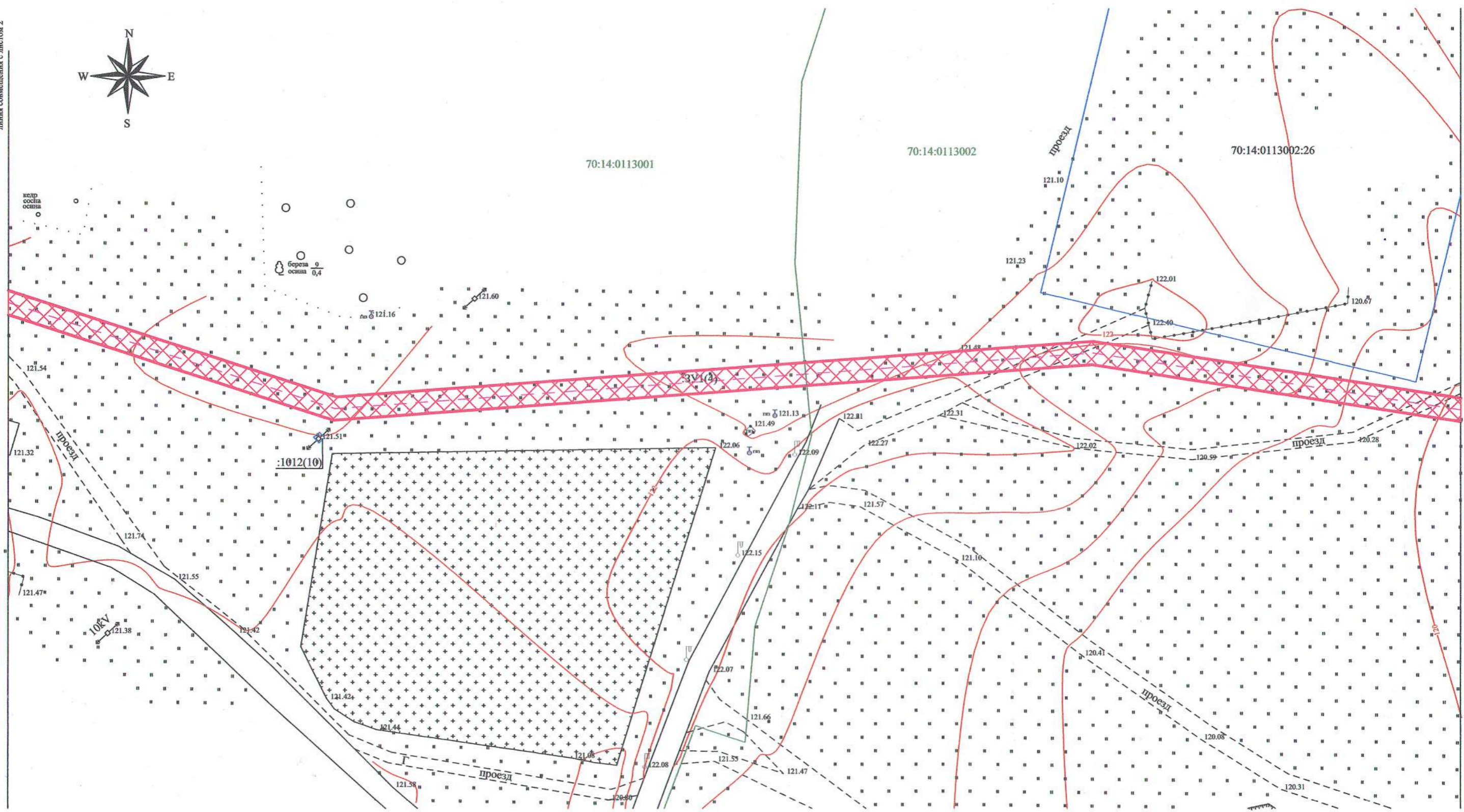
ЛИНИЯ СОВМЕЩЕНИЯ С ЛИСТОМ 2








Условные обозначения:

- проектируемая красная линия канализационного коллектора (зона планируемого размещения линейного объекта)
- границы земельных участков, согласно сведениям ГКН
- проектируемая охранный зона канализационного коллектора
- ось проектируемого канализационного коллектора
- 70:14:0113001:478 кадастровый номер земельного участка
- граница кадастрового квартала
- 70:14:0113001 номер кадастрового квартала
- :3У1 обозначение проектируемого земельного участка

						Строительство объекта: "Канализационный коллектор в д. Нелюбино"			
Изм.	№ уч.	Лист	№ док.	Подпись	Дата	ПРОЕКТ ПЛАНИРОВКИ И МЕЖЕВАНИЯ ТЕРРИТОРИИ	Лист	Листов	Масштаб
							2	4	1:1000
Директор О.А. Расторгуев						Чертеж красных линий, границ зон планируемого размещения линейного объекта	ООО "ТомGeoСтандарт"		
Исполнитель									
Заказчик									
Проверил									

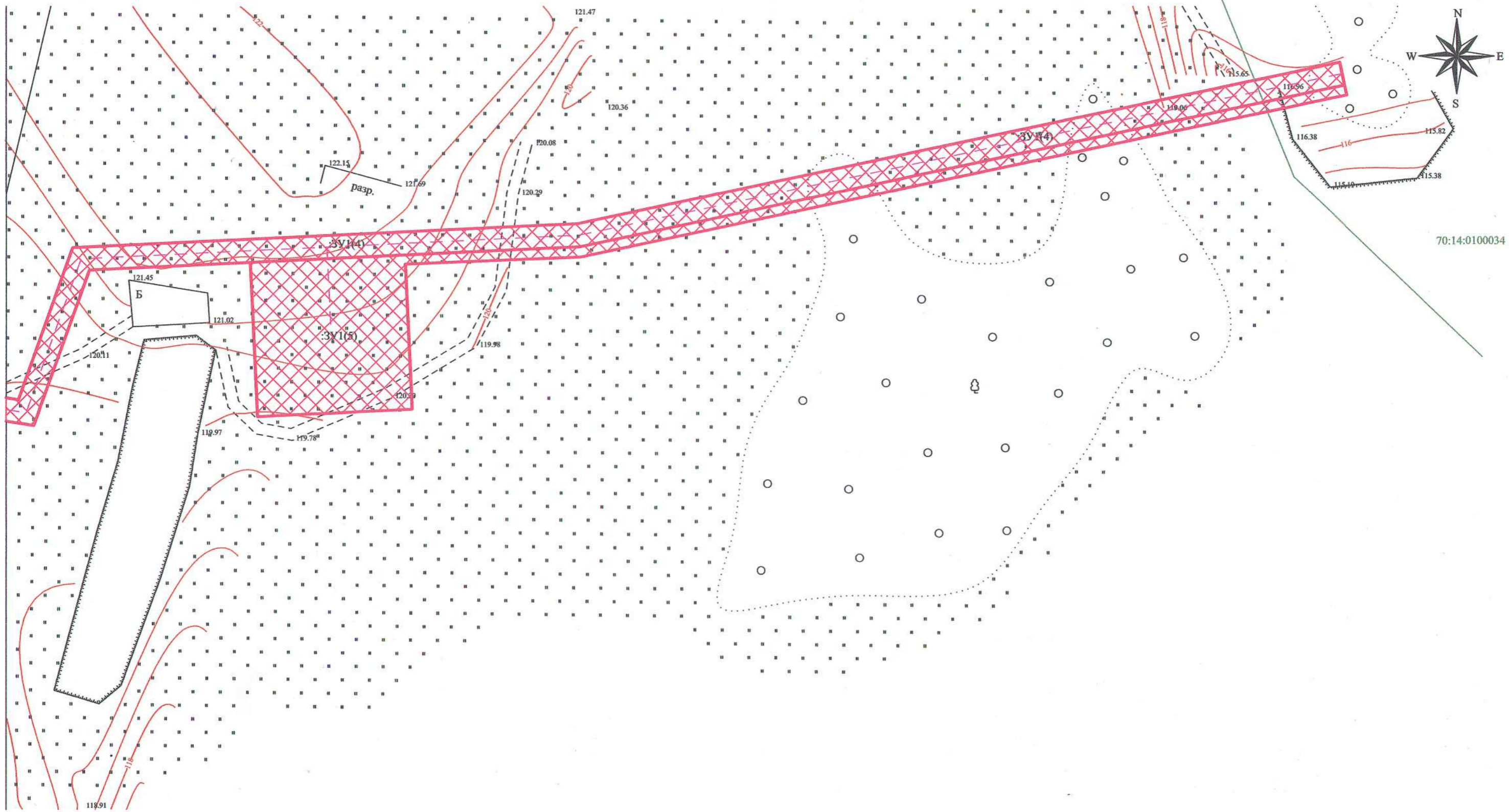


Условные обозначения:

-  проектируемая красная линия канализационного коллектора (зона планируемого размещения линейного объекта)
-  границы земельных участков, согласно сведениям ГКН
-  проектируемая охрannая зона канализационного коллектора
-  ось проектируемого канализационного коллектора
- 70:14:0113001:478 кадастровый номер земельного участка
-  граница кадастрового квартала
- 70:14:0113001 номер кадастрового квартала
- :ЗУ1 обозначение проектируемого земельного участка

						Строительство объекта: "Канализационный коллектор в д. Нелюбино"			
Изм.	№ уч.	Лист	№ док.	Подпись	Дата	ПРОЕКТ ПЛАНИРОВКИ И МЕЖЕВАНИЯ ТЕРРИТОРИИ	Лист	Листов	Масштаб
Директор		3	4	О.А. Расторгуев			3	4	1:1000
Исполнитель									
Заказчик									
Проверил						Чертеж красных линий, границ зон планируемого размещения линейного объекта	ООО "ТомГеоСтандарт"		

линия совмещения с листом 3

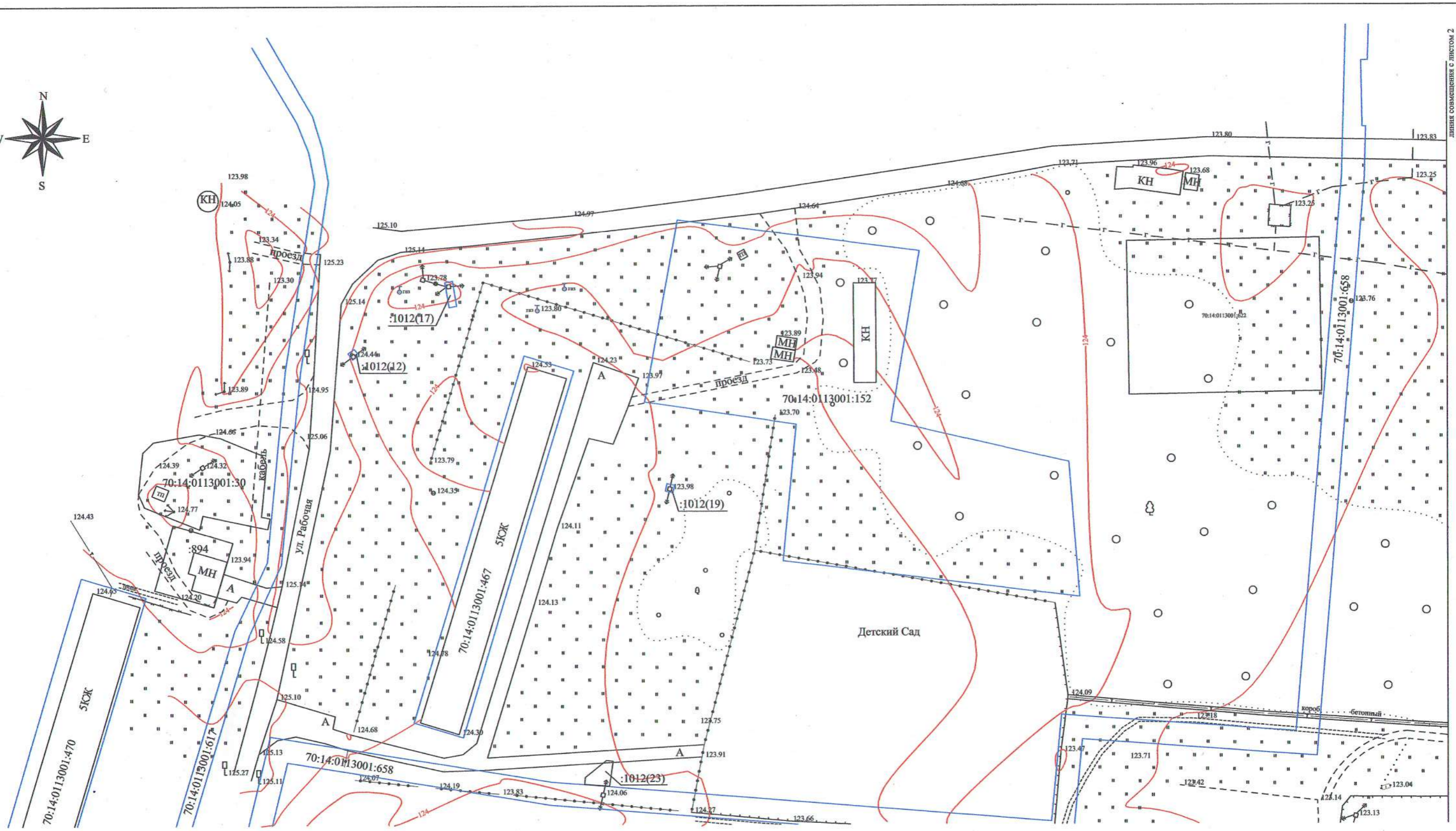
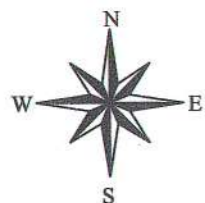


70:14:0100034

Условные обозначения:

- проектируемая красная линия канализационного коллектора (зона планируемого размещения линейного объекта)
- границы земельных участков, согласно сведениям ГКН
- XXXX проектируемая охранная зона канализационного коллектора
- - - ось проектируемого канализационного коллектора
- 70:14:0113001:478 кадастровый номер земельного участка
- граница кадастрового квартала
- 70:14:0113001 номер кадастрового квартала
- :ЗУ1 обозначение проектируемого земельного участка

						Строительство объекта: "Канализационный коллектор в д. Нелюбино"			
Изм.	№ уч.	Лист	№ док.	Подпись	Дата	ПРОЕКТ ПЛАНИРОВКИ И МЕЖЕВАНИЯ ТЕРРИТОРИИ	Лист	Листов	Масштаб
							4	4	1:1000
Директор	О.А. Расторгуев					Чертеж красных линий, границ зон планируемого размещения линейного объекта	ООО "ТомГеоСтандарт"		
Исполнитель									
Заказчик									
Проверил									



линия совмещения с листом 2

Условные обозначения:

- границы земельных участков, согласно сведениям ГКН
- 70:14:0113001:478 кадастровый номер земельного участка
- граница кадастрового квартала
- 70:14:0113001 номер кадастрового квартала

Изм.	№ уч.	Лист	№ док.	Подпись	Дата
				<i>О.А. Расторгуев</i>	
Директор	О.А. Расторгуев				
Исполнитель					
Заказчик					
Проверил					

Строительство объекта:
"Канализационный коллектор в д. Нелюбино"

ПРОЕКТ ПЛАНИРОВКИ И МЕЖЕВАНИЯ
ТЕРРИТОРИИ

Лист	Листов	Масштаб
1	4	1:1000

Схема использования территории в период
подготовки проекта планировки

ООО "ТомГеоСтандарт"

Лист совмещения с листом 3

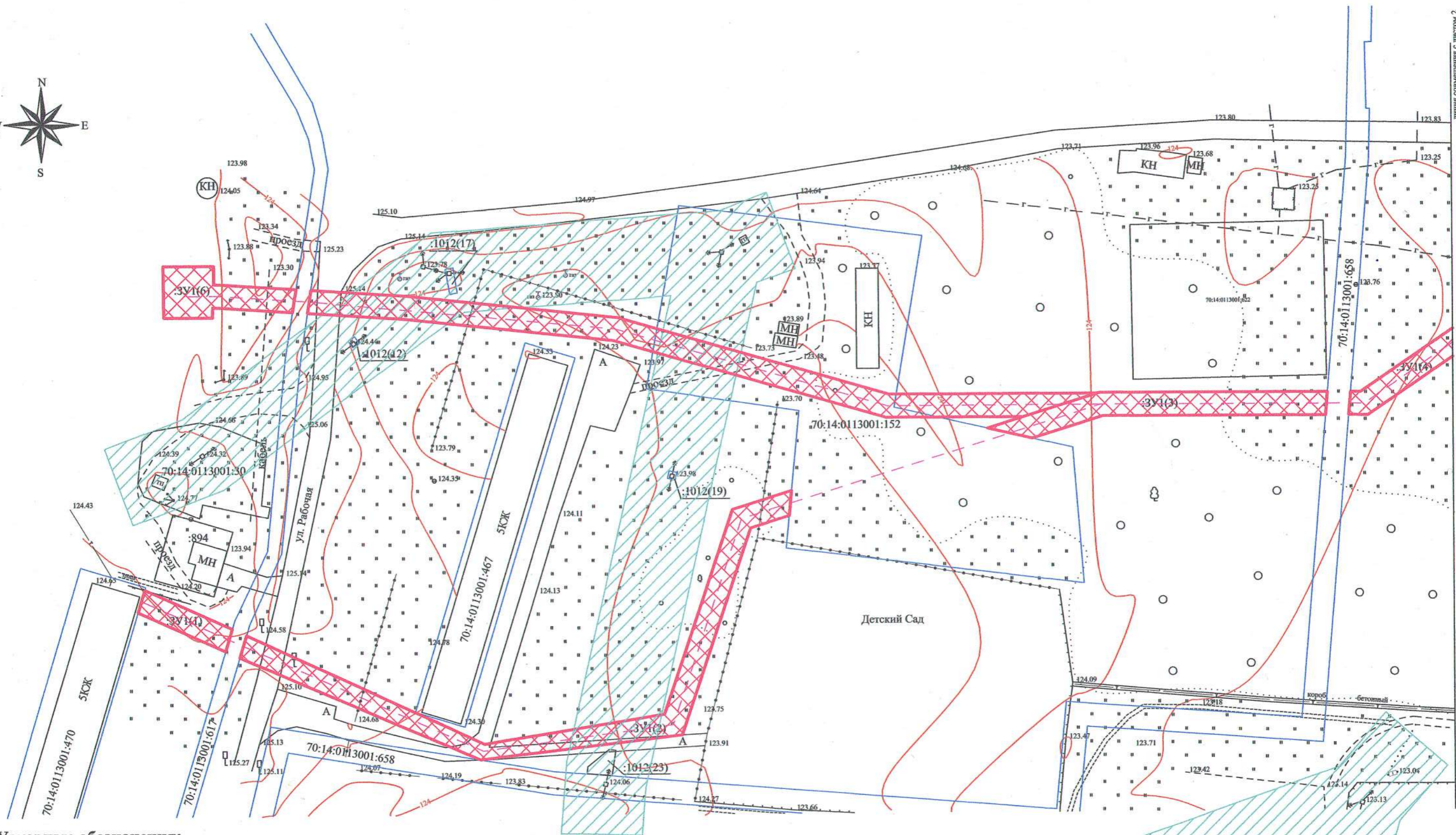


70:14:0100034

Условные обозначения:

- границы земельных участков, согласно сведениям ГКН
- 70:14:0113001:478 кадастровый номер земельного участка
- граница кадастрового квартала
- 70:14:0113001 номер кадастрового квартала

						Строительство объекта: "Канализационный коллектор в д. Нелюбино"			
Изм.	№ уч.	Лист	№ док.	Подпись	Дата	ПРОЕКТ ПЛАНИРОВКИ И МЕЖЕВАНИЯ ТЕРРИТОРИИ	Лист	Листов	Масштаб
							4	4	1:1000
Директор				О.А. Расторгуев			Схема использования территории в период подготовки проекта планировки		
Исполнитель									
Заказчик									
Проверил									



Условные обозначения:

- проектируемая красная линия канализационного коллектора (зона планируемого размещения линейного объекта)
- границы земельных участков, согласно сведениям ГКН
- проектируемая охранный зона канализационного коллектора
- ось проектируемого канализационного коллектора
- 70:14:0113001:478 кадастровый номер земельного участка
- граница кадастрового квартала
- 70:14:0113001 номер кадастрового квартала
- :ЗУ1 обозначение проектируемого земельного участка
- охранный зона "КТПН-400 кВА Н-11-1" (70.14.2.303)

Изм.	№ уч.	Лист	№ док.	Подпись	Дата

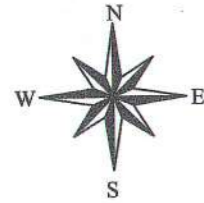
Строительство объекта:
"Канализационный коллектор в д. Нелобино"

ПРОЕКТ ПЛАНИРОВКИ И МЕЖЕВАНИЯ
ТЕРРИТОРИИ

Лист	Листов	Масштаб
1	3	1:1000

Схема границ зон с особыми условиями
использования территории

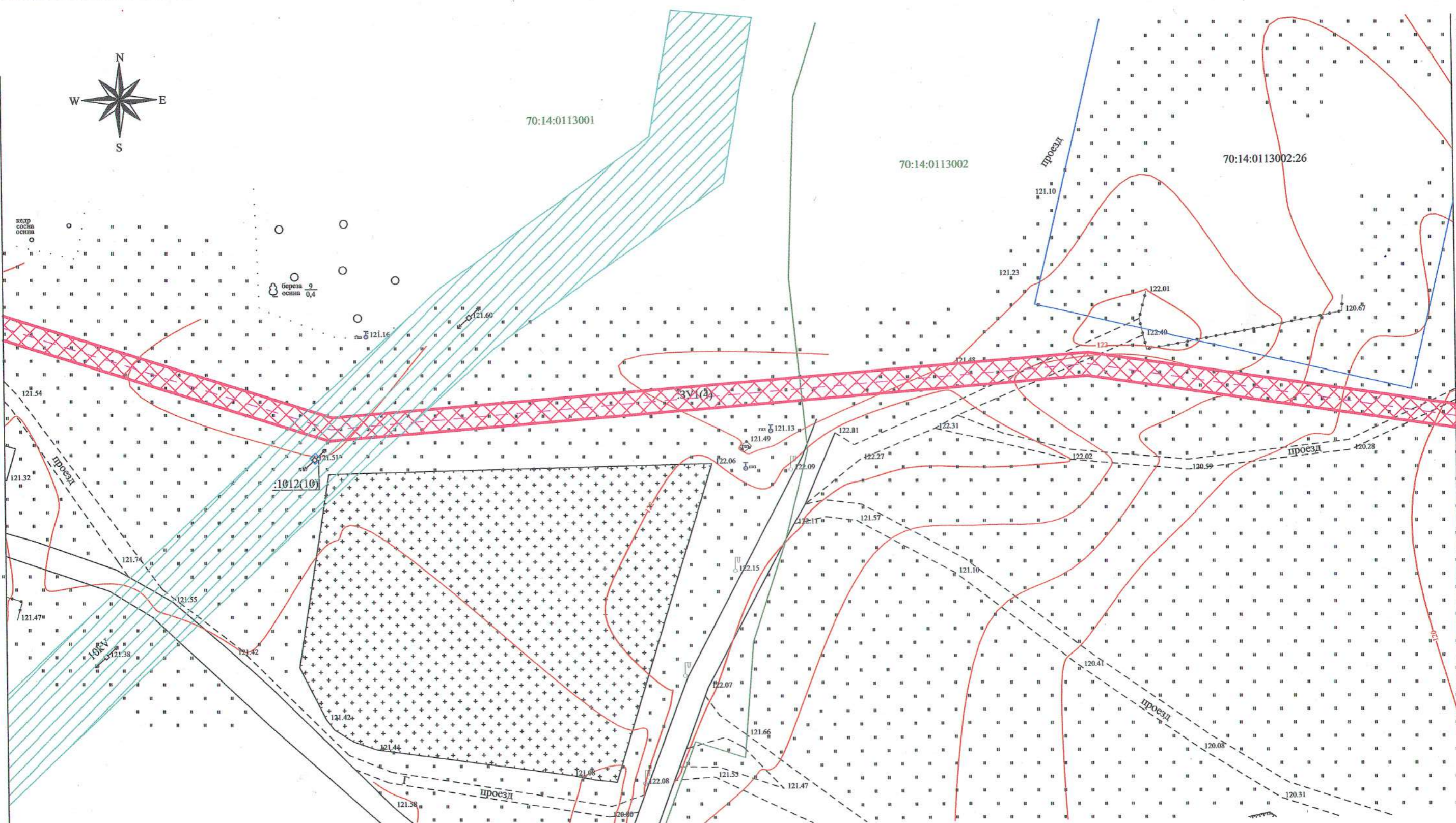
ООО "ТомГеоСтандарт"









70:14:0113001


70:14:0113002

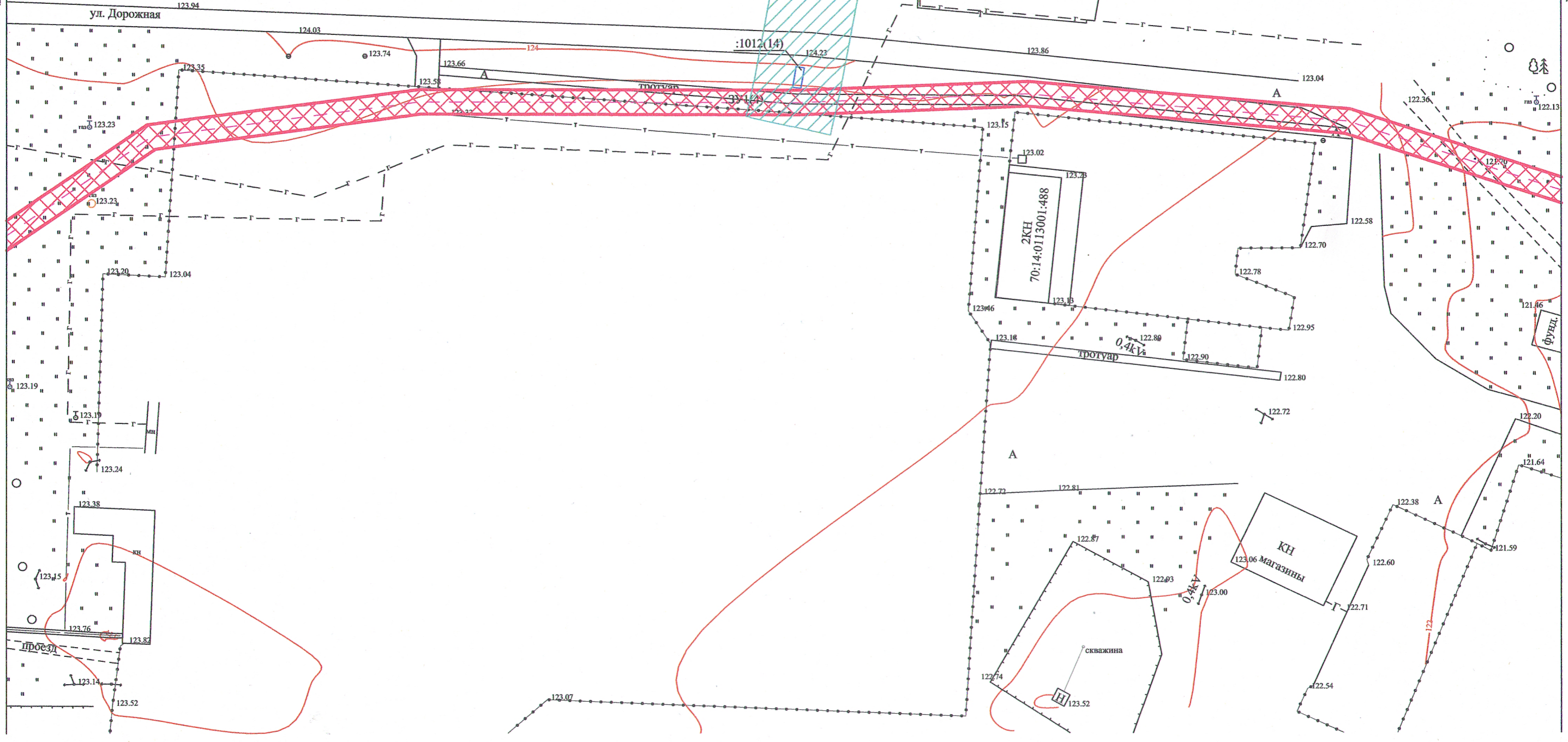
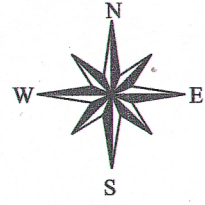
70:14:0113002:26



Условные обозначения:

-  проектируемая красная линия канализационного коллектора (зона планируемого размещения линейного объекта)
-  границы земельных участков, согласно сведениям ГКН
-  проектируемая охранный зона канализационного коллектора
-  ось проектируемого канализационного коллектора
- 70:14:0113001:478 кадастровый номер земельного участка
-  граница кадастрового квартала
- 70:14:0113001 номер кадастрового квартала
- :ЗУ1 обозначение проектируемого земельного участка
-  охранный зона "КТПН-400 кВА Н-11-1" (70.14.2.303)

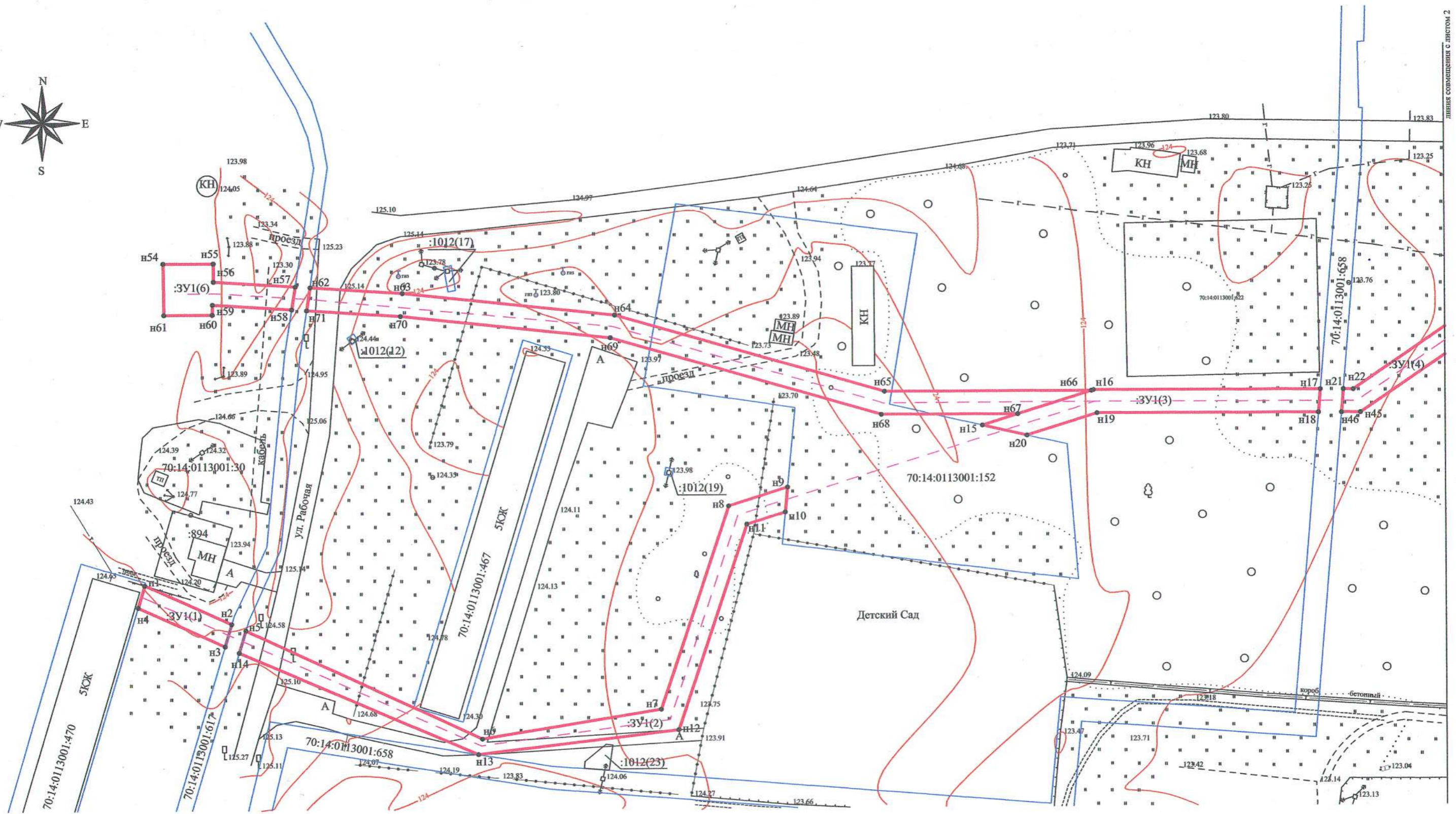
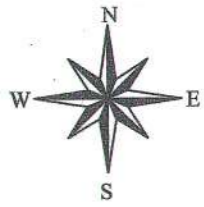
						Строительство объекта: "Канализационный коллектор в д. Нелюбино"			
Изм.	№ уч.	Лист	№ док.	Подпись	Дата	ПРОЕКТ ПЛАНИРОВКИ И МЕЖЕВАНИЯ ТЕРРИТОРИИ	Лист	Листов	Масштаб
Директор	О.А. Расторгуев						3	3	1:1000
Исполнитель									
Заказчик									
Проверил									
						Схема границ зон с особыми условиями использования территории	ООО "ТомГеоСтандарт"		



Условные обозначения:

- проектируемая красная линия канализационного коллектора (зона планируемого размещения линейного объекта)
- границы земельных участков, согласно сведениям ГКН
- проектируемая охранный зона канализационного коллектора
- ось проектируемого канализационного коллектора
- 70:14:0113001:478 кадастровый номер земельного участка
- граница кадастрового квартала
- 70:14:0113001 номер кадастрового квартала
- :3У1 обозначение проектируемого земельного участка
- охранный зона "КТПН-400 кВА Н-11-1" (70.14.2.303)

Строительство объекта: "Канализационный коллектор в д. Нелюбино"					
Изм.	№ уч.	Лист	№ док.	Подпись	Дата
Директор О.А. Расторгуев Исполнитель Заказчик Проверил					
ПРОЕКТ ПЛАНИРОВКИ И МЕЖЕВАНИЯ ТЕРРИТОРИИ					
Схема границ зон с особыми условиями использования территории					
			Лист	Листов	Масштаб
			2	3	1:1000
ООО "ТомГеоСтандарт"					



Условные обозначения:

- проектируемая граница земельного участка
- границы земельных участков, согласно сведениям ГКН
- ось проектируемого канализационного коллектора
- 70:14:0113001:478 кадастровый номер земельного участка
- граница кадастрового квартала
- 70:14:0113001 номер кадастрового квартала
- :ЗУ1 обозначение проектируемого земельного участка
- н1 - обозначение характерной точки границы проектируемого земельного участка

Изм.	№ уч.	Лист	№ док.	Подпись	Дата
				<i>О.А. Расторгуев</i>	
Директор					
Исполнитель					
Заказчик					
Проверил					

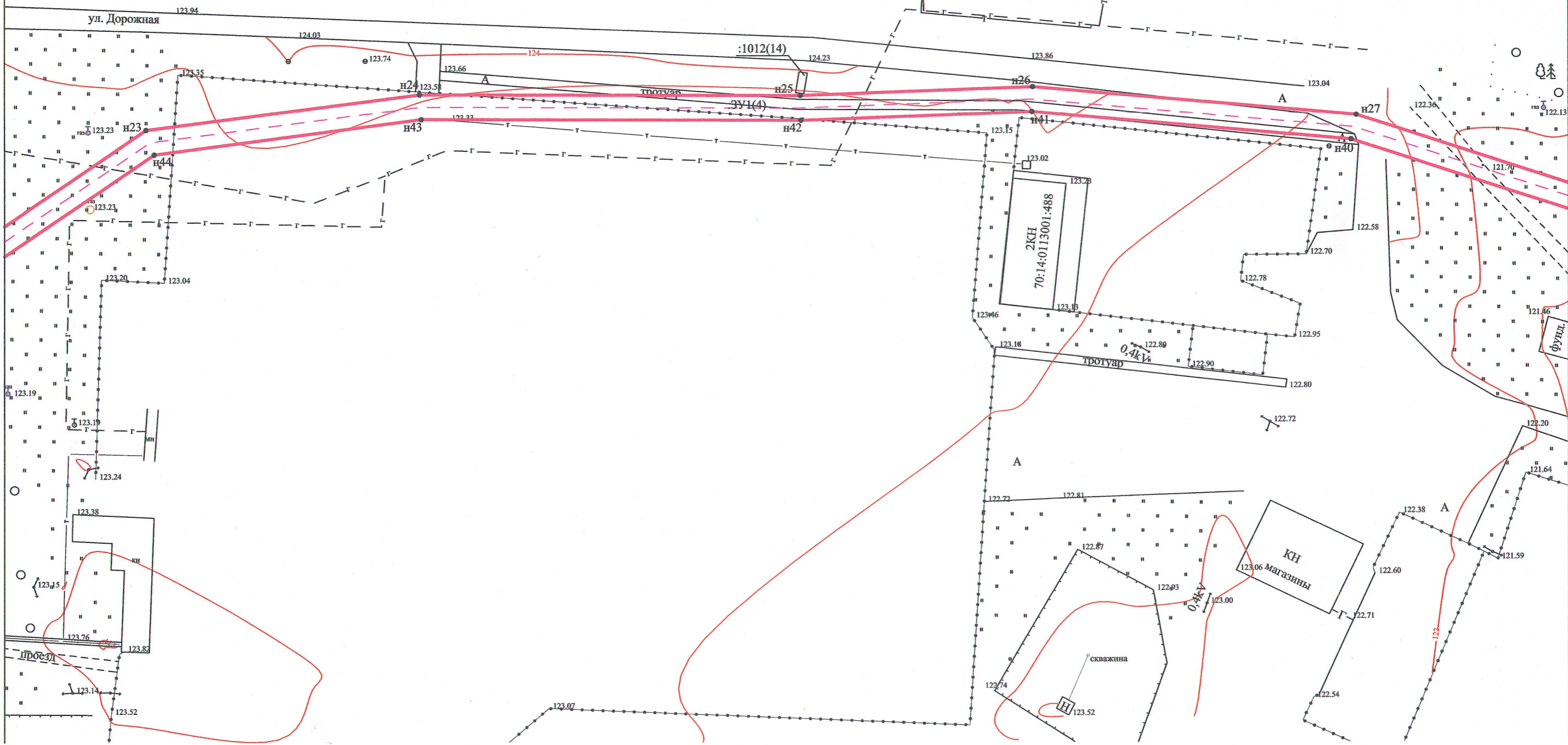
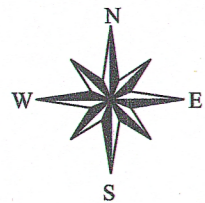
Строительство объекта:
"Канализационный коллектор в д. Нелобино"

ПРОЕКТ ПЛАНИРОВКИ И МЕЖЕВАНИЯ
ТЕРРИТОРИИ

Лист	Листов	Масштаб
1	4	1:1000

Чертеж межевания территории

ООО "ТомГеоСтандарт"

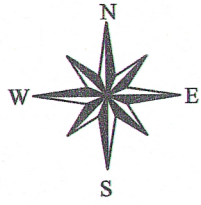


Условные обозначения:

- проектируемая граница земельного участка
- границы земельных участков, согласно сведениям ГКН
- - - ось проектируемого канализационного коллектора
- 70:14:0113001:478 кадастровый номер земельного участка
- граница кадастрового квартала
- 70:14:0113001 номер кадастрового квартала
- :ЗУ1 обозначение проектируемого земельного участка
- n1 - обозначение характерной точки границы проектируемого земельного участка

						Строительство объекта: "Канализационный коллектор в д. Нелюбино"		
						ПРОЕКТ ПЛАНИРОВКИ И МЕЖЕВАНИЯ ТЕРРИТОРИИ		
Изм.	№ уч.	Лист	№ док.	Подпись	Дата	Чертеж межевания территории		
Директор	О.А. Расторгуев			<i>[Подпись]</i>				
Исполнитель								
Заказчик								
Проверил						ООО "ТомГеоСтандарт"		

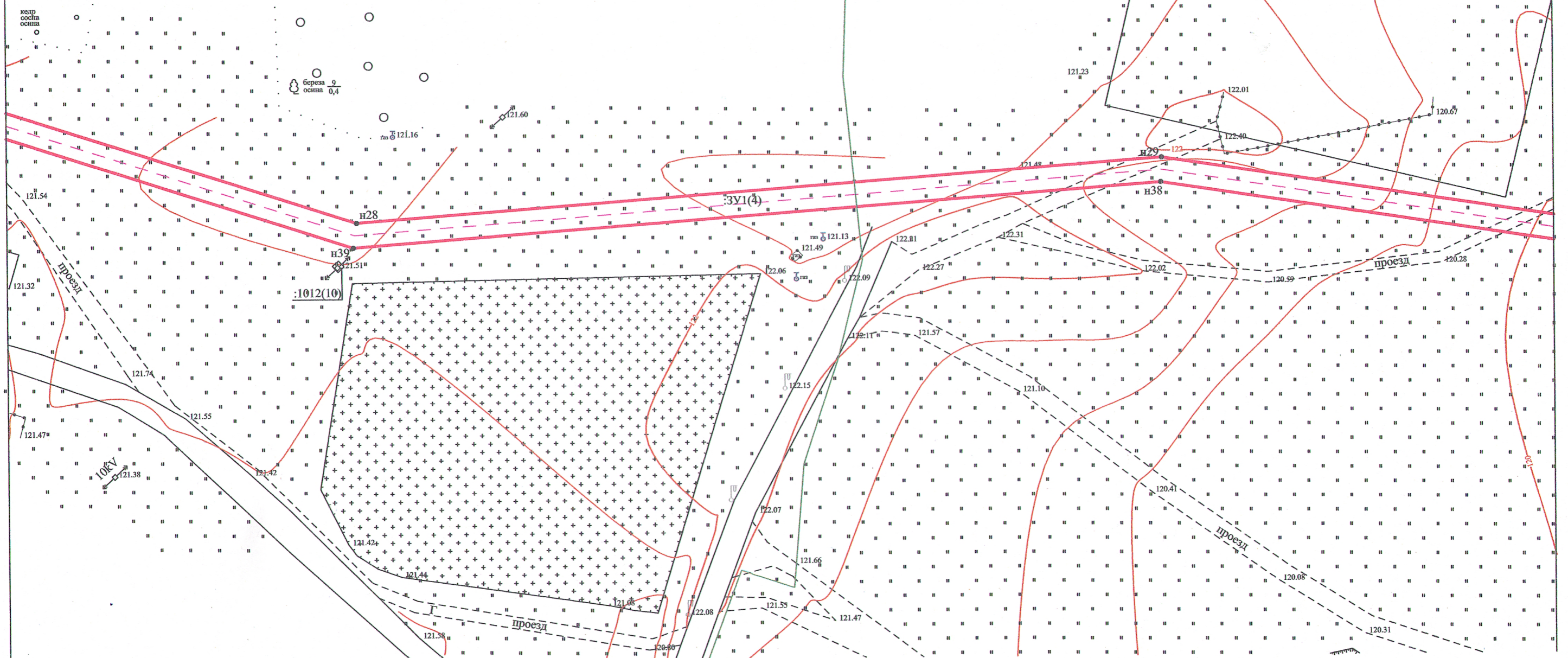




70:14:0113001

70:14:0113002

70:14:0113002:26

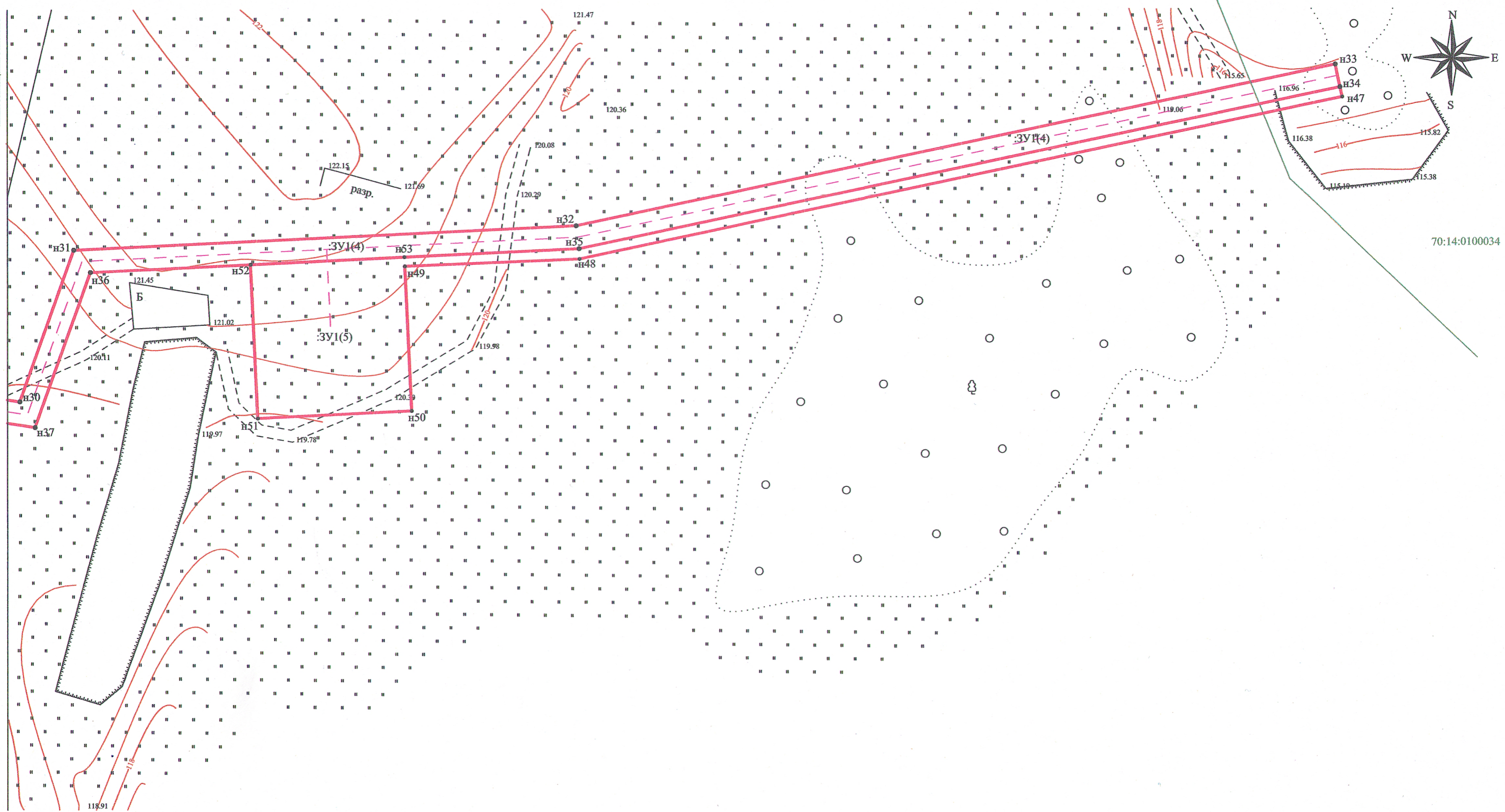


Условные обозначения:

- проектируемая граница земельного участка
- границы земельных участков, согласно сведениям ГКН
- ось проектируемого канализационного коллектора
- 70:14:0113001:478 кадастровый номер земельного участка
- граница кадастрового квартала
- 70:14:0113001 номер кадастрового квартала
- :ЗУ1 обозначение проектируемого земельного участка
- п1 - обозначение характерной точки границы проектируемого земельного участка

						Строительство объекта: "Канализационный коллектор в д. Нелобино"			
Изм.	№ уч.	Лист	№ док.	Подпись	Дата	ПРОЕКТ ПЛАНИРОВКИ И МЕЖЕВАНИЯ ТЕРРИТОРИИ	Лист	Листов	Масштаб
							3	4	1:1000
Директор							Чертеж межевания территории		
Исполнитель									
Заказчик									
Проверил						ООО "ТомГеоСтандарт"			

линия совмещения с листом 3



Условные обозначения:

- проектируемая граница земельного участка
- границы земельных участков, согласно сведениям ГКН
- - - ось проектируемого канализационного коллектора
- 70:14:0113001:478 кадастровый номер земельного участка
- граница кадастрового квартала
- 70:14:0113001 номер кадастрового квартала
- :ЗУ1 обозначение проектируемого земельного участка
- n1 - обозначение характерной точки границы проектируемого земельного участка

Строительство объекта: "Канализационный коллектор в д. Нелобино"						Лист	Листов	Масштаб
Изм.	№ уч.	Лист	№ док.	Подпись	Дата	4	4	1:1000
Директор О.А. Расторгуев						ПРОЕКТ ПЛАНИРОВКИ И МЕЖЕВАНИЯ ТЕРРИТОРИИ		
Исполнитель						Чертеж межевания территории		
Заказчик						ООО "ТомГеоСтандарт"		
Проверил								

