



ДЕПАРТАМЕНТ ГРАДОСТРОИТЕЛЬНОГО РАЗВИТИЯ ТОМСКОЙ ОБЛАСТИ

ПРИКАЗ

19.11.2025

№ 117

О внесении изменений в Правила землепользования и застройки муниципального образования «Зоркальцевское сельское поселение» Томского района Томской области путем их уточнения

В соответствии с частью 5 статьи 30, статьями 31, 33 Градостроительного кодекса Российской Федерации, статьей 67.1 Водного кодекса Российской Федерации, руководствуясь Федеральным законом от 06.10.2003 № 131-ФЗ «Об общих принципах организации местного самоуправления в Российской Федерации», Уставом (Основным Законом) Томской области, Законом Томской области от 27 декабря 2023 года № 126-ОЗ «О перераспределении отдельных полномочий в области градостроительной деятельности, области земельных отношений между органами местного самоуправления отдельных муниципальных образований Томской области и исполнительными органами Томской области», постановлением Губернатора Томской области от 04.02.2022 № 6 «Об утверждении Положения о Департаменте градостроительного развития Томской области»,

ПРИКАЗЫВАЮ:

1. Внести в Правила землепользования и застройки муниципального образования «Зоркальцевское сельское поселение» Томского района Томской области, утвержденные решением Совета Зоркальцевского сельского поселения от 07.10.2014 № 21, путем их уточнения, следующие изменения:

1) дополнить статьей 50 следующего содержания:

«Статья 50. Зоны затопления, подтопления

На карте градостроительного зонирования муниципального образования «Зоркальцевское сельское поселение» отображены зоны затопления территории и зоны подтопления территории, устанавливаемые в соответствии с постановлением Правительства Российской Федерации от 18.04.2014 № 360 «О зонах затопления, подтопления». Ограничения использования земельных

участков в зонах затопления и подтопления устанавливаются в соответствии частью 3 статьи 67.1 Водного кодекса Российской Федерации.»;

2) Карту градостроительного зонирования изложить в новой редакции согласно приложению № 1 к настоящему приказу;

3) Карту градостроительного зонирования (фрагмент) изложить в новой редакции согласно приложению № 2 к настоящему приказу.

2. Комитету по делопроизводству Департамента градостроительного развития Томской области обеспечить:

1) государственную регистрацию и официальное опубликование настоящего приказа;

2) направление настоящего приказа в администрацию Томского района для опубликования в порядке, установленном для официального опубликования муниципальных правовых актов, иной официальной информации, и размещения на официальном сайте муниципального образования «Томский район», в администрацию Зоркальцевского сельского поселения Томского района для опубликования в порядке, установленном для официального опубликования муниципальных правовых актов, иной официальной информации, и размещения на официальном сайте муниципального образования «Зоркальцевское сельское поселение».

3. Настоящий приказ вступает в силу со дня его официального опубликования.

Начальник департамента



Т.Б. Мухамеджанов

Приложение № 1 к приказу
Департамента градостроительного развития
Томской области от 19.11.2025 № 117

П РА В И Л А З Е М Л Е П О Л Ъ З О В А Н И Я И З А С Т Р О И К И
М О "ЗОРКАЛЬЦЕВСКОЕ СЕЛЬСКОЕ ПОСЕЛЕНИЕ"
Томского района Томской области
Карта градостроительного зонирования

УСЛОВНЫЕ ОБОЗНАЧЕНИЯ:

ГРАНИЦЫ:

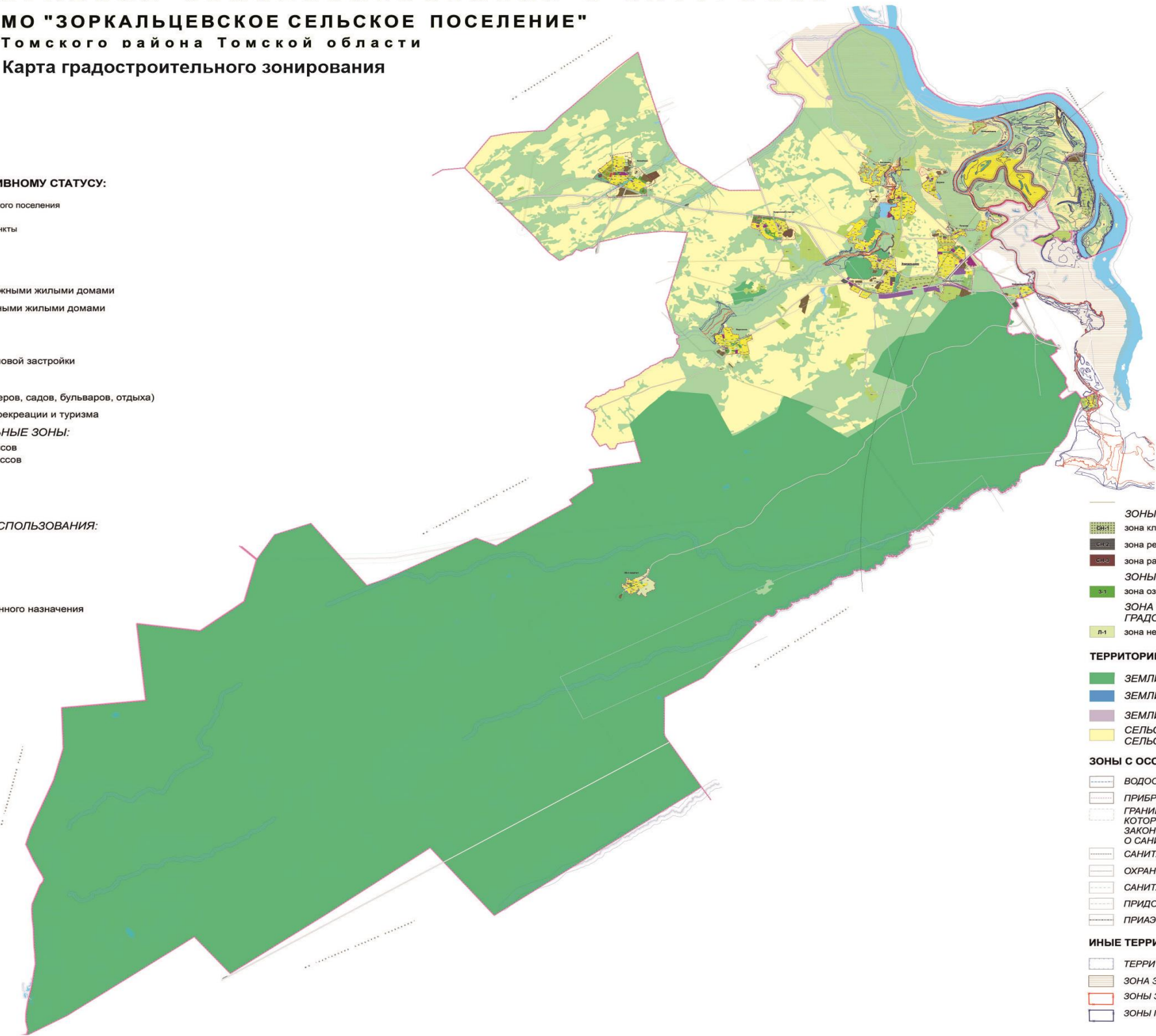
- муниципального района
- поселений
- населенных пунктов

НАСЕЛЕННЫЕ ПУНКТЫ ПО АДМИНИСТРАТИВНОМУ СТАТУСУ:

- Зоркальцево** административный центр сельского поселения
- Нелюбино** прочие сельские населенные пункты

ТЕРРИТОРИАЛЬНЫЕ ЗОНЫ:

- ЖИЛЫЕ ЗОНЫ:**
- Ж-1 зона застройки многоквартирными среднетажными жилыми домами
 - Ж-2 зона застройки многоквартирными малоэтажными жилыми домами
 - Ж-3 зона малоэтажной смешанной застройки
- ОБЩЕСТВЕННО-ДЕЛОВЫЕ ЗОНЫ:**
- ОД-1 зона многофункциональной общественно-деловой застройки
- РЕКРЕАЦИОННЫЕ ЗОНЫ:**
- Р-1 озеленения общего пользования (парков, скверов, садов, бульваров, отдыха)
 - Р-2 зона массового отдыха населения, объектов рекреации и туризма
- ПРОИЗВОДСТВЕННЫЕ И КОММУНАЛЬНЫЕ ЗОНЫ:**
- П-1 зона производственных предприятий I-III классов
 - П-2 зона производственных предприятий IV-V классов
 - П-3 коммунально-складских объектов
 - П-4 зона инженерной инфраструктуры и транспортного обслуживания
 - П-5 производственно-деловая зона
- ЗОНЫ СЕЛЬСКОХОЗЯЙСТВЕННОГО ИСПОЛЬЗОВАНИЯ:**
- СХ-1 зона ведения садового и дачного хозяйства
 - СХ-2 зона ведения огородничества
 - СХ-3 зона сельскохозяйственных угодий
 - СХ-4 зона территорий, покрытых лесом
 - СХ-5 зона размещения объектов сельскохозяйственного назначения



ЗОНЫ СПЕЦИАЛЬНОГО НАЗНАЧЕНИЯ:

- ЗОН-1 зона кладбищ
- ЗОН-2 зона рекультивируемых свалок, биотермических ям
- ЗОН-3 зона размещения режимных объектов

ЗОНЫ ОЗЕЛЕНЕНИЯ СПЕЦИАЛЬНОГО НАЗНАЧЕНИЯ:

- З-1 зона озеленения специального назначения
- ЗОНА ПРИРОДНЫХ ЛАНДШАФТОВ, НЕ ВОВЛЕЧЕННЫХ В ГРАДОСТРОИТЕЛЬНУЮ ДЕЯТЕЛЬНОСТЬ:**
- Л-1 зона незаселенных природных ландшафтов

ТЕРРИТОРИИ, НА КОТОРЫЕ РЕГЛАМЕНТЫ НЕ УСТАНОВЛЕНЫ:

- ЗЕМЛИ ЛЕСНОГО ФОНДА
- ЗЕМЛИ, ПОКРЫТИЕ ПОВЕРХНОСТНЫМИ ВОДАМИ
- ЗЕМЛИ ЗАПАСА
- СЕЛЬСКОХОЗЯЙСТВЕННЫЕ УГОДЬЯ В СОСТАВЕ ЗЕМЕЛЬ СЕЛЬСКОХОЗЯЙСТВЕННОГО НАЗНАЧЕНИЯ

ЗОНЫ С ОСОБЫМИ УСЛОВИЯМИ ИСПОЛЬЗОВАНИЯ ТЕРРИТОРИИ:

- ВОДООХРАННЫЕ ЗОНЫ
- ПРИБРЕЖНЫЕ ЗАЩИТНЫЕ ПОЛОСЫ
- ГРАНИЦЫ ЗОН, ОСОБЫЕ УСЛОВИЯ ИСПОЛЬЗОВАНИЯ ТЕРРИТОРИИ КОТОРЫХ УСТАНАВЛИВАЮТСЯ В СООТВЕТСТВИИ С ЗАКОНОДАТЕЛЬСТВОМ РОССИЙСКОЙ ФЕДЕРАЦИИ О САНИТАРНО-ЭПИДЕМИОЛОГИЧЕСКОМ БЛАГОПОЛУЧИИ НАСЕЛЕНИЯ
- САНИТАРНО-ЗАЩИТНЫЕ ЗОНЫ
- ОХРАННЫЕ ЗОНЫ ОБЪЕКТОВ ИНЖЕНЕРНОЙ ИНФРАСТРУКТУРЫ
- САНИТАРНЫЙ РАЗРЫВ ОТ ГАЗОПРОВОДА
- ПРИДОРОЖНАЯ ПОЛОСА АВТОМОБИЛЬНЫХ ДОРОГ
- ПРИАЭРОДРОМНАЯ ТЕРРИТОРИЯ

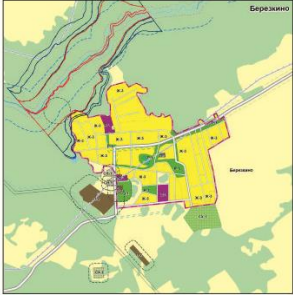
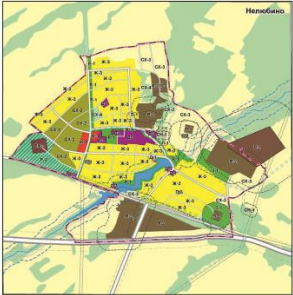
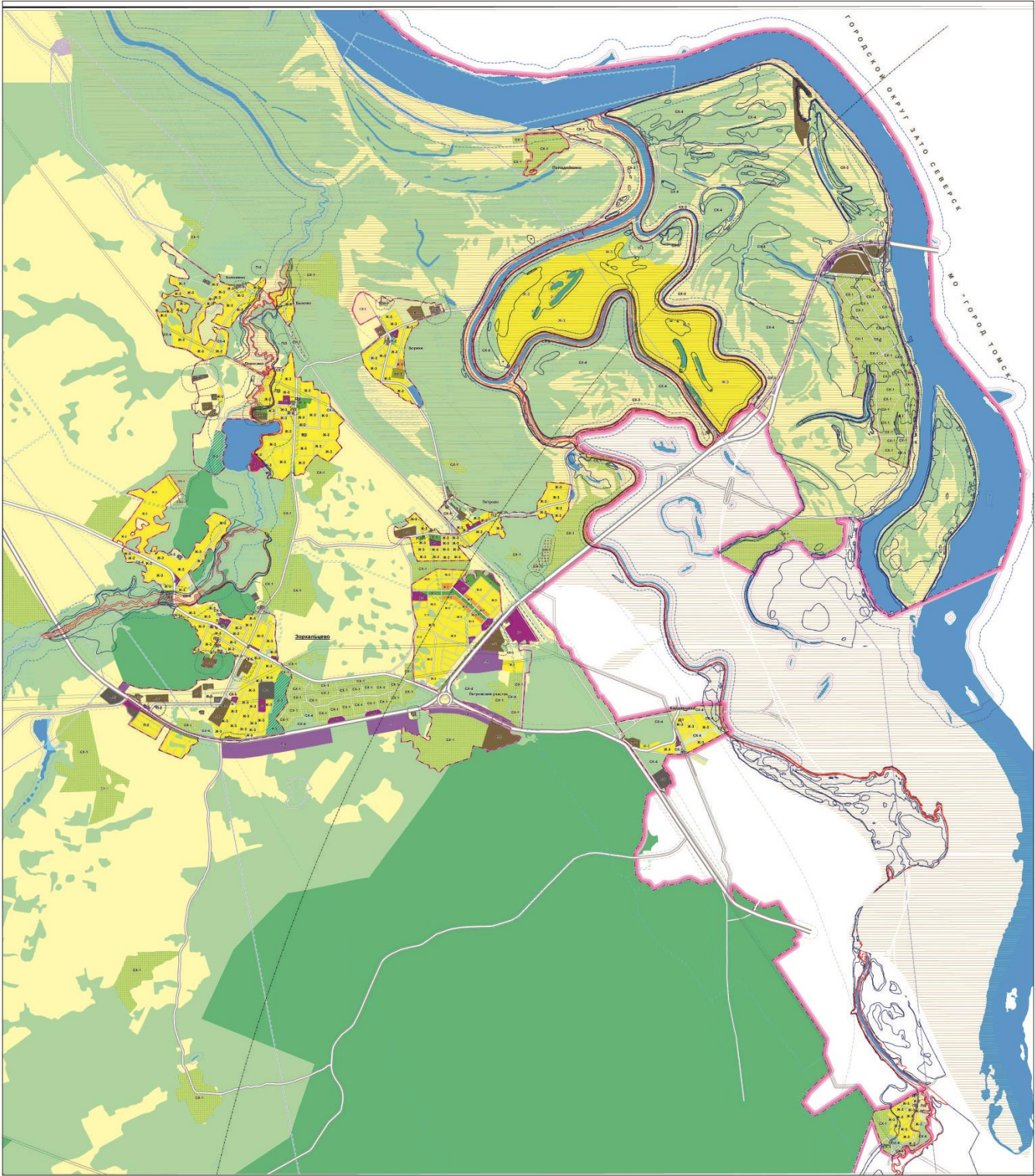
ИНЫЕ ТЕРРИТОРИИ С УСТАНОВЛЕННЫМИ ОГРАНИЧЕНИЯМИ:

- ТЕРРИТОРИИ МЕСТОРОЖДЕНИЙ ПОЛЕЗНЫХ ИСКОПАЕМЫХ
- ЗОНА ЗАТОПЛЕНИЯ РАСЧЕТНЫМ ПАВОДКОМ 1% ОБЕСПЕЧЕННОСТИ
- ЗОНЫ ЗАТОПЛЕНИЯ
- ЗОНЫ ПОДТОПЛЕНИЯ

Приложение № 2 к приказу
Департамента градостроительного развития
Томской области от 19.11.2025 № 117

ПРАВИЛА ЗЕМЛЕПОЛЬЗОВАНИЯ И ЗАСТРОЙКИ
МО "ЗОРКАЛЬЦЕВСКОЕ СЕЛЬСКОЕ ПОСЕЛЕНИЕ"
Томского района Томской области

Карта градостроительного зонирования (фрагмент)



- УСЛОВНЫЕ ОБОЗНАЧЕНИЯ:**
- ГРАНИЦЫ:**
- муниципального района
 - поселений
 - населенных пунктов
- НАСЕЛЕННЫЕ ПУНКТЫ ПО АДМИНИСТРАТИВНОМУ СТАТУСУ:**
- Зоркальцево** административный центр сельского поселения
- Нелюбино** прочие сельские населенные пункты
- ТЕРРИТОРИАЛЬНЫЕ ЗОНЫ:**
- ЖИЛЫЕ ЗОНЫ:**
- Ж-1 зона застройки многоквартирными среднетажными жилыми домами
 - Ж-2 зона застройки многоквартирными малоэтажными жилыми домами
 - Ж-3 зона малоэтажной смешанной застройки
- ОБЩЕСТВЕННО-ДЕЛОВЫЕ ЗОНЫ:**
- ОД-1 зона многофункциональной общественно-деловой застройки
- РЕКРЕАЦИОННЫЕ ЗОНЫ:**
- Р-1 озеленения общего пользования (парков, скверов, садов, бульваров, отдыха)
 - Р-2 зона массового отдыха населения, объектов рекреации и туризма
- ПРОИЗВОДСТВЕННЫЕ И КОММУНАЛЬНЫЕ ЗОНЫ:**
- П-1 зона производственных предприятий I-III классов
 - П-2 зона производственных предприятий IV-V классов
 - П-3 коммунально-складских объектов
 - П-4 зона инженерной инфраструктуры и транспортного обслуживания
 - П-5 производственно-деловая зона
- ЗОНЫ СЕЛЬСКОХОЗЯЙСТВЕННОГО ИСПОЛЬЗОВАНИЯ:**
- СХ-1 зона ведения садового и дачного хозяйства
 - СХ-2 зона ведения огородничества
 - СХ-3 зона сельскохозяйственных угодий
 - СХ-4 зона территорий, покрытых лесом
 - СХ-5 зона размещения объектов сельскохозяйственного назначения
- ЗОНЫ СПЕЦИАЛЬНОГО НАЗНАЧЕНИЯ:**
- СН-1 зона кладбищ
 - СН-2 зона рекультивируемых свалок, биотермических ям
 - СН-3 зона размещения режимных объектов
- ЗОНЫ ОЗЕЛЕНЕНИЯ СПЕЦИАЛЬНОГО НАЗНАЧЕНИЯ:**
- З-1 зона озеленения специального назначения
- ЗОНА ПРИРОДНЫХ ЛАНДШАФТОВ, НЕ ВОВЛЕЧЕННЫХ В ГРАДОСТРОИТЕЛЬНУЮ ДЕЯТЕЛЬНОСТЬ:**
- Л-1 зона незаселенных природных ландшафтов
- ТЕРРИТОРИИ, НА КОТОРЫЕ РЕГЛАМЕНТЫ НЕ УСТАНОВЛЕНЫ:**
- ЗЕМЛИ ЛЕСНОГО ФОНДА
 - ЗЕМЛИ, ПОКРЫТИЕ ПОВЕРХНОСТНЫМИ ВОДАМИ
 - ЗЕМЛИ ЗАПАСА
 - СЕЛЬСКОХОЗЯЙСТВЕННЫЕ УГОДЬЯ В СОСТАВЕ ЗЕМЕЛЬ СЕЛЬСКОХОЗЯЙСТВЕННОГО НАЗНАЧЕНИЯ
- ЗОНЫ С ОСОБЫМИ УСЛОВИЯМИ ИСПОЛЬЗОВАНИЯ ТЕРРИТОРИИ:**
- ВОДООХРАННЫЕ ЗОНЫ
 - ПРИБЕРЕЖНЫЕ ЗАЩИТНЫЕ ПОЛОСЫ
 - ГРАНИЦЫ ЗОН, ОСОБЫЕ УСЛОВИЯ ИСПОЛЬЗОВАНИЯ ТЕРРИТОРИИ КОТОРЫХ УСТАНАВЛИВАЮТСЯ В СООТВЕТСТВИИ С ЗАКОНОДАТЕЛЬСТВОМ РОССИЙСКОЙ ФЕДЕРАЦИИ О САНИТАРНО-ЭПИДЕМИОЛОГИЧЕСКОМ БЛАГОПОЛУЧИИ НАСЕЛЕНИЯ
 - САНИТАРНО-ЗАЩИТНЫЕ ЗОНЫ
 - ОХРАННЫЕ ЗОНЫ ОБЪЕКТОВ ИНЖЕНЕРНОЙ ИНФРАСТРУКТУРЫ
 - САНИТАРНЫЙ РАЗРЫВ ОТ ГАЗОПРОВОДА
 - ПРИДОРОЖНАЯ ПОЛОСА АВТОМОБИЛЬНЫХ ДОРОГ
 - ПРИАЗРОДНАЯ ТЕРРИТОРИЯ
- ИНЫЕ ТЕРРИТОРИИ С УСТАНОВЛЕННЫМИ ОГРАНИЧЕНИЯМИ:**
- ТЕРРИТОРИИ МЕСТОРОЖДЕНИЙ ПОЛЕЗНЫХ ИСКОПАЕМЫХ
 - ЗОНА ЗАТОПЛЕНИЯ РАСЧЕТНЫМ ПАВОДКОМ 1% ОБЕСПЕЧЕННОСТИ
 - ЗОНЫ ЗАТОПЛЕНИЯ
 - ЗОНЫ ПОДТОПЛЕНИЯ