

ГРАФИЧЕСКОЕ ОПИСАНИЕ

местоположения границ населенных пунктов, территориальных зон,
особо охраняемых природных территорий,
зон с особыми условиями использования территории

Публичный сервитут для эксплуатации существующего распределительного газопровода и газопроводов-вводов
низкого давления к жилым домам в д. Петрово, ул. Радужная
(наименование объекта, местоположение границ которого описано (далее - объект))

Раздел 1

Сведения об объекте		
№ п/п	Характеристики объекта	Описание характеристик
1	2	3
1	Местоположение объекта	Российская Федерация, Томская область, Томский район, Зоркальцевское сельское поселение, д. Петрово, ул. Радужная
2	Площадь объекта +/- величина погрешности определения площади (Р+/- Дельта Р)	1072 кв.м ± 11 кв.м
3	Иные характеристики объекта	—

Раздел 2

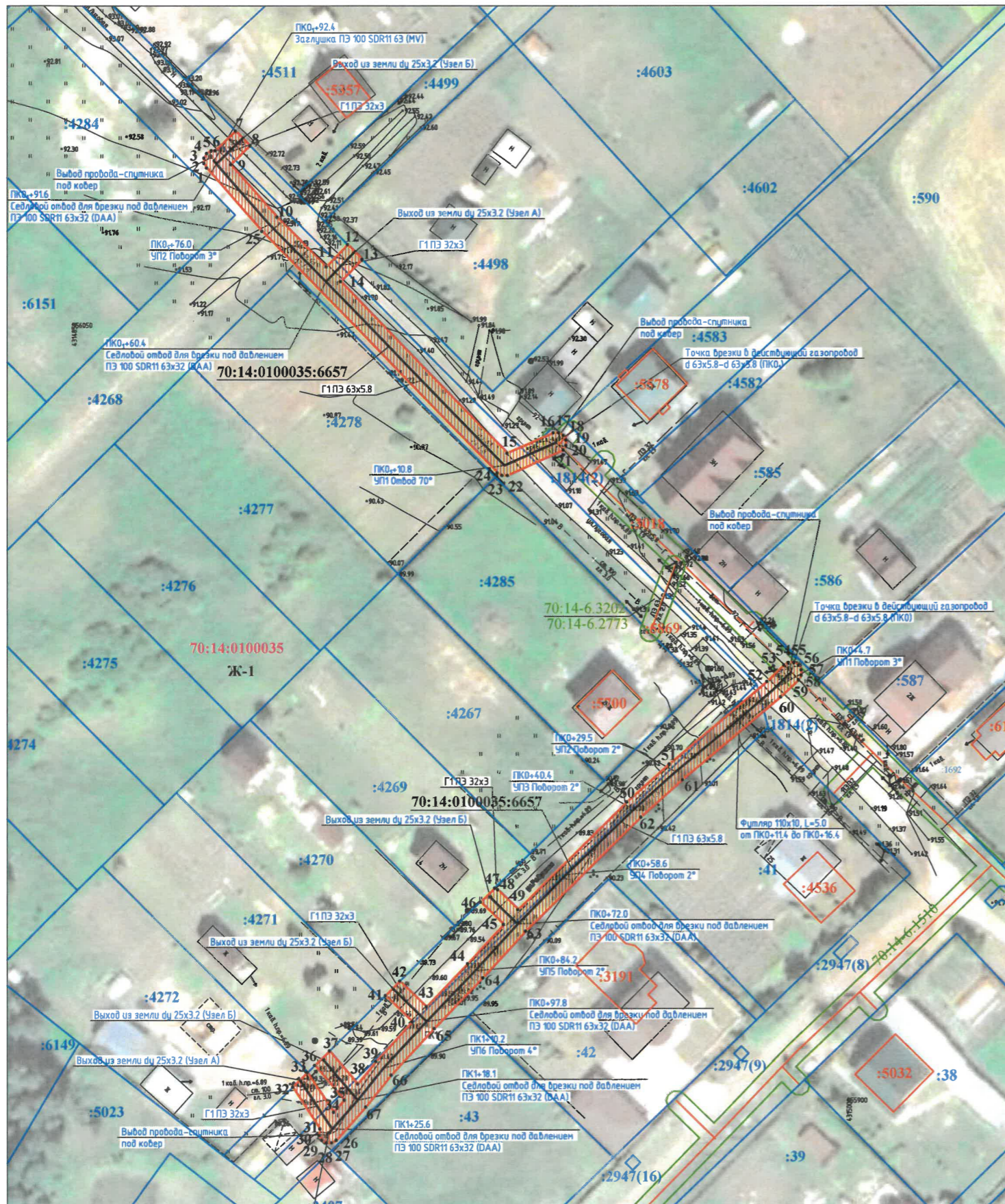
Сведения о местоположении границ объекта					
1. Система координат <u>МСК-70, зона 4</u>					
2. Сведения о характерных точках границ объекта					
Обозначение характерных точек границ	Координаты, м		Метод определения координат характерной точки	Средняя квадратическая погрешность положения характерной точки (M_t), м	Описание обозначения точки на местности (при наличии)
	X	Y			
1	2	3	4	5	6
Зона 1(1)	–	–	–	–	–
1	356081.00	4314876.28	Картометрический метод	0.10	–
2	356081.90	4314875.76	Картометрический метод	0.10	–
3	356082.93	4314875.76	Картометрический метод	0.10	–
4	356083.83	4314876.28	Картометрический метод	0.10	–
5	356084.35	4314877.17	Картометрический метод	0.10	–
6	356084.35	4314877.97	Картометрический метод	0.10	–
7	356088.16	4314881.92	Картометрический метод	0.10	–
8	356085.31	4314884.74	Картометрический метод	0.10	–
9	356081.70	4314880.99	Картометрический метод	0.10	–
10	356071.55	4314889.96	Картометрический метод	0.10	–
11	356061.94	4314899.46	Картометрический метод	0.10	–
12	356066.22	4314903.61	Картометрический метод	0.10	–
13	356063.37	4314906.43	Картометрический метод	0.10	–
14	356059.09	4314902.26	Картометрический метод	0.10	–
15	356025.97	4314934.54	Картометрический метод	0.10	–
16	356029.91	4314943.47	Картометрический метод	0.10	–
17	356029.91	4314944.51	Картометрический метод	0.10	–
18	356029.39	4314945.40	Картометрический метод	0.10	–
19	356028.50	4314945.92	Картометрический метод	0.10	–
20	356027.46	4314945.92	Картометрический метод	0.10	–
21	356026.56	4314945.40	Картометрический метод	0.10	–
22	356021.62	4314934.61	Картометрический метод	0.10	–
23	356021.62	4314933.57	Картометрический метод	0.10	–
24	356022.14	4314932.68	Картометрический метод	0.10	–
25	356068.81	4314887.04	Картометрический метод	0.10	–

1	356081.00	4314876.28	Картометрический метод	0.10	–
Зона 1(2)	–	–	–	–	–
26	355892.99	4314901.42	Картометрический метод	0.10	–
27	355892.47	4314900.53	Картометрический метод	0.10	–
28	355892.47	4314899.49	Картометрический метод	0.10	–
29	355892.99	4314898.59	Картометрический метод	0.10	–
30	355893.89	4314898.08	Картометрический метод	0.10	–
31	355895.19	4314898.22	Картометрический метод	0.10	–
32	355903.26	4314892.97	Картометрический метод	0.10	–
33	355906.09	4314895.84	Картометрический метод	0.10	–
34	355898.42	4314900.89	Картометрический метод	0.10	–
35	355900.75	4314902.96	Картометрический метод	0.10	–
36	355907.46	4314897.24	Картометрический метод	0.10	–
37	355910.27	4314900.09	Картометрический метод	0.10	–
38	355903.85	4314905.57	Картометрический метод	0.10	–
39	355908.20	4314909.11	Картометрический метод	0.10	–
40	355915.91	4314916.29	Картометрический метод	0.10	–
41	355921.00	4314910.99	Картометрический метод	0.10	–
42	355923.81	4314913.84	Картометрический метод	0.10	–
43	355918.82	4314919.04	Картометрический метод	0.10	–
44	355927.14	4314926.99	Картометрический метод	0.10	–
45	355934.75	4314933.86	Картометрический метод	0.10	–
46	355939.15	4314929.43	Картометрический метод	0.10	–
47	355941.84	4314932.16	Картометрический метод	0.10	–
48	355941.51	4314932.74	Картометрический метод	0.10	–
49	355937.67	4314936.60	Картометрический метод	0.10	–
50	355958.52	4314957.72	Картометрический метод	0.10	–
51	355965.84	4314965.90	Картометрический метод	0.10	–
52	355981.77	4314984.88	Картометрический метод	0.10	–
53	355984.94	4314988.18	Картометрический метод	0.10	–
54	355985.45	4314989.08	Картометрический метод	0.10	–
55	355985.45	4314990.12	Картометрический метод	0.10	–
56	355984.93	4314991.02	Картометрический метод	0.10	–
57	355984.03	4314991.53	Картометрический метод	0.10	–
58	355983.00	4314991.53	Картометрический метод	0.10	–

СХЕМА РАСПОЛОЖЕНИЯ ГРАНИЦ ПУБЛИЧНОГО СЕРВИТУТА НА КАДАСТРОВОМ ПЛАНЕ ТЕРРИТОРИИ



Масштаб 1:1000



Условные обозначения:

- 1 Характерная точка границы публичного сервитута
- Граница публичного сервитута
- Ось существующего сооружения
- 70:14:0100035:6657 Кадастровый номер сооружения
- Границы земельных участков ЕГРН
- :4278 Обозначение кадастрового номера земельного участка
- 70:14-6.1510 Граница/реестровый № зоны с особыми условиями использования территории
- 70:14:0300006 Номер кадастрового квартала
- Ж-1 Обозначение территориальной зоны

Общая площадь публичного сервитута для эксплуатации существующего распределительного газопровода и газопроводов-вводов низкого давления к жилым домам в д. Петрово, ул. Радужная, кадастровый номер сооружения 70:14:0100035:6657 - 1072 кв.м.



Кадастровый инженер

Ирина Жидкова

И. А. Жидкова

ТЕКСТОВОЕ ОПИСАНИЕ

местоположения границ населенных пунктов, территориальных зон

Прохождение границы		Описание прохождения границы
от точки	до точки	
1	2	3
-	-	-