

ГРАФИЧЕСКОЕ ОПИСАНИЕ

местоположения границ населенных пунктов, территориальных зон,
особо охраняемых природных территорий,
зон с особыми условиями использования территории

Публичный сервитут для эксплуатации существующих газопроводов-вводов к жилым домам в с. Зоркальцево, ул.
Кедровая

(наименование объекта, местоположение границ которого описано (далее - объект))

Раздел 1

Сведения об объекте		
№ п/п	Характеристики объекта	Описание характеристик
1	2	3
1	Местоположение объекта	Российская Федерация, Томская область, Томский район, Зоркальцевское сельское поселение, с. Зоркальцево, ул. Кедровая
2	Площадь объекта +/- величина погрешности определения площади (Р+/- Дельта Р)	60 кв.м ± 3 кв.м
3	Иные характеристики объекта	—

Раздел 2

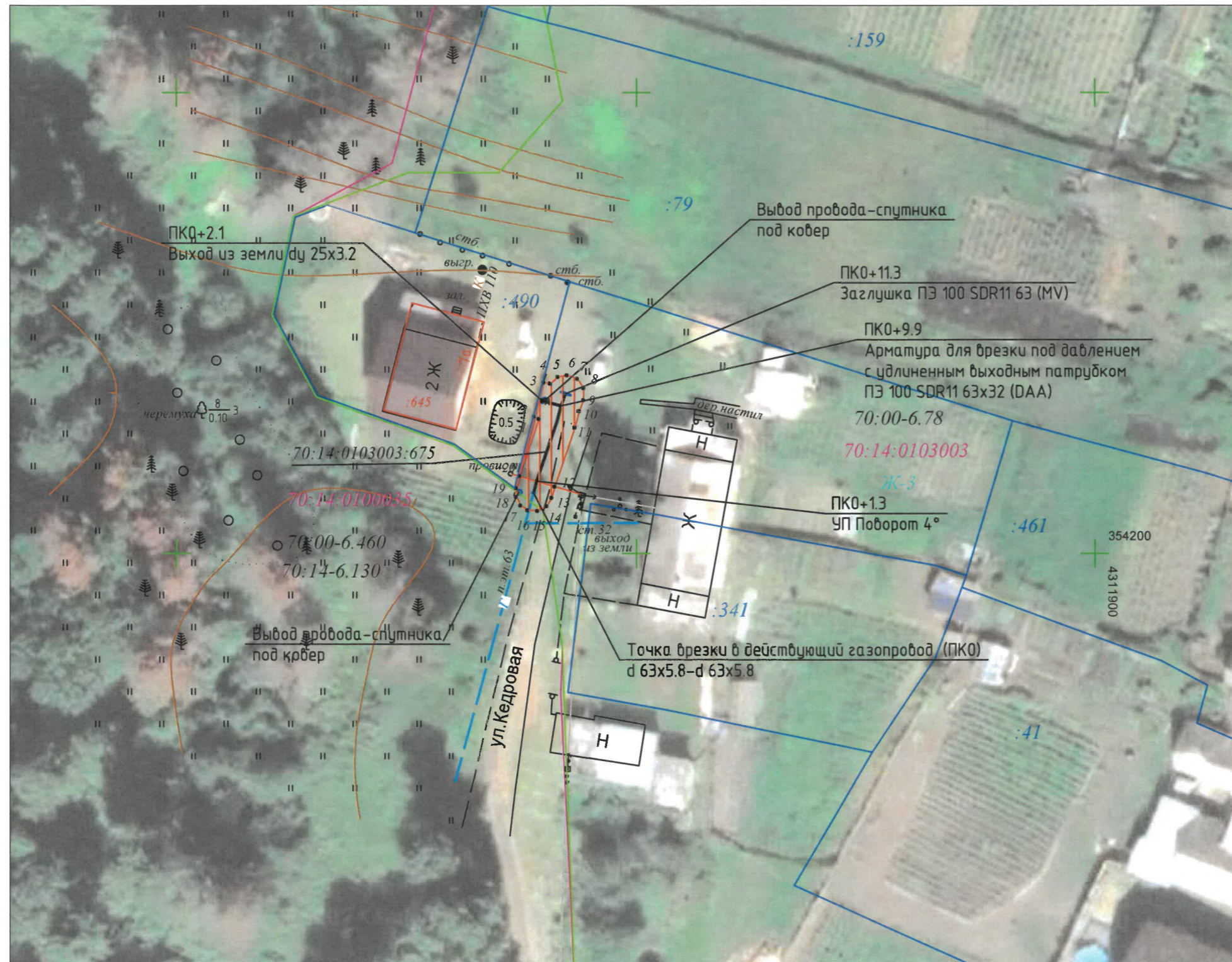
Сведения о местоположении границ объекта					
1. Система координат <u>МСК-70, зона 4</u>					
2. Сведения о характерных точках границ объекта					
Обозначение характерных точек границ	Координаты, м		Метод определения координат характерной точки	Средняя квадратическая погрешность положения характерной точки (M_t), м	Описание обозначения точки на местности (при наличии)
	X	Y			
1	2	3	4	5	6
1	354214.61	4311839.39	Картометрический метод	0.10	–
2	354214.89	4311838.90	Картометрический метод	0.10	–
3	354218.56	4311839.93	Картометрический метод	0.10	–
4	354218.42	4311840.65	Картометрический метод	0.10	–
5	354219.15	4311841.46	Картометрический метод	0.10	–
6	354219.34	4311842.45	Картометрический метод	0.10	–
7	354218.95	4311843.56	Картометрический метод	0.10	–
8	354217.94	4311844.24	Картометрический метод	0.10	–
9	354216.65	4311844.22	Картометрический метод	0.10	–
10	354215.43	4311843.76	Картометрический метод	0.10	–
11	354213.64	4311843.29	Картометрический метод	0.10	–
12	354207.26	4311841.12	Картометрический метод	0.10	–
13	354206.04	4311840.79	Картометрический метод	0.10	–
14	354205.14	4311840.25	Картометрический метод	0.10	–
15	354204.61	4311839.26	Картометрический метод	0.10	–
16	354204.69	4311838.17	Картометрический метод	0.10	–
17	354205.21	4311837.40	Картометрический метод	0.10	–
18	354206.14	4311836.91	Картометрический метод	0.10	–
19	354207.10	4311836.93	Картометрический метод	0.10	–
20	354208.44	4311837.30	Картометрический метод	0.10	–
1	354214.61	4311839.39	Картометрический метод	0.10	–
3. Сведения о характерных точках части (частей) границы объекта					
Обозначение характерных точек части границы	Координаты, м		Метод определения координат характерной точки	Средняя квадратическая погрешность положения характерной точки (M_t), м	Описание обозначения точки на местности (при наличии)
	X	Y			



Масштаб 1:500

Раздел 4

СХЕМА РАСПОЛОЖЕНИЯ ГРАНИЦ ПУБЛИЧНОГО СЕРВИТУТА НА КАДАСТРОВОМ ПЛАНЕ ТЕРРИТОРИИ



Общая площадь публичного сервитута для эксплуатации газопроводов-вводов к жилым домам в с. Зоркальцево, ул. Кедровая кадастровый номер сооружения 70:14:0103003:675 - 60 кв.м.

Условные обозначения:

- 1 Характерная точка границы публичного сервитута
- Граница публичного сервитута
- Ось существующего сооружения и обозначение кадастрового номера сооружения
- Границы земельных участков ЕГРН
- :26 Обозначение кадастрового номера земельного участка
- Граница/реестровый № зоны с особыми условиями использования территории
- Номер кадастрового квартала
- Обозначение территориальной зоны



Кадастровый инженер Макажанова Ж.Е.

ТЕКСТОВОЕ ОПИСАНИЕ

местоположения границ населенных пунктов, территориальных зон

Прохождение границы		Описание прохождения границы
от точки	до точки	
1	2	3
-	-	-