

ОПИСАНИЕ МЕСТОПОЛОЖЕНИЯ ГРАНИЦ
Публичный сервитут для строительства КТП-10/0,4 кВ, ВЛЗ-10 кВ, ВЛИ- 0,4 кВ
в Томском районе для технологического присоединения
(ДНТ Эдем, ул. Снежная, кадастровый номер 70:14:0100035:2437)
(наименование объекта землеустройства)

Сведения об объекте землеустройства

№ п/п	Характеристики объекта землеустройства	Описание характеристик
1	2	3
1.	Местоположение объекта землеустройства	Российская Федерация, Томская область, Томский район, Зоркальцевское сельское поселение, территория ДНТ "Эдем", ул. Снежная
2.	Площадь объекта землеустройства \pm величина погрешности определения площади ($P \pm \Delta P$)	51 кв.м \pm 2 кв.м
3.	Иные характеристики объекта землеустройства	-

ОПИСАНИЕ МЕСТОПОЛОЖЕНИЯ ГРАНИЦ
Публичный сервитут для строительства КТП-10/0,4 кВ, ВЛЗ-10 кВ, ВЛИ- 0,4 кВ
в Томском районе для технологического присоединения
(ДНП Эдем, ул. Снежная, кадастровый номер 70:14:0100035:2437)
(наименование объекта землеустройства)

Сведения о местоположении границ объекта землеустройства

1. Система координат МСК-70, зона 4

2. Сведения о характерных точках границ объекта землеустройства

Обозначение характерных точек границ	Координаты, м		Метод определения координат и средняя квадратическая погрешность положения характерной точки (M_t), м	Описание закрепления точки
	X	Y		
1	2	3	4	5
1	355 106,06	4 313 109,10	Геодезический метод, $M_t=0,10$	-
2	355 107,83	4 313 117,73	Геодезический метод, $M_t=0,10$	-
3	355 107,01	4 313 120,27	Геодезический метод, $M_t=0,10$	-
4	355 103,15	4 313 119,20	Геодезический метод, $M_t=0,10$	-
5	355 103,68	4 313 117,57	Геодезический метод, $M_t=0,10$	-
6	355 101,24	4 313 115,15	Геодезический метод, $M_t=0,10$	-
7	355 102,92	4 313 108,33	Геодезический метод, $M_t=0,10$	-
1	355 106,06	4 313 109,10	Геодезический метод, $M_t=0,10$	-

3. Сведения о характерных точках части (частей) границы объекта землеустройства

-	-	-	-	-
---	---	---	---	---

4. Сведения о частях границ объекта землеустройства, совпадающих с местоположением внешних границ природных объектов и(или) объектов искусственного происхождения

Обозначение части границ		Описание прохождения части границ
от точки	до точки	
1	2	3
-	-	-

ОПИСАНИЕ МЕСТОПОЛОЖЕНИЯ ГРАНИЦ
Публичный сервитут для строительства КТП-10/0,4 кВ, ВЛЗ-10 кВ, ВЛИ- 0,4 кВ
в Томском районе для технологического присоединения
(ДНП Эдем, ул. Снежная, кадастровый номер 70:14:0100035:2437)
(наименование объекта землеустройства)

Сведения о местоположении измененных (уточненных) границ объекта землеустройства

1. Система координат МСК 70, зона 4

2. Сведения о характерных точках границ объекта землеустройства

Обозначение характерных точек границ	Существующие координаты, м		Измененные (уточненные) координаты, м		Метод определения координат и средняя квадратическая погрешность положения характерной точки (M_t), м	Описание закрепления точки
	X	Y	X	Y		
1	2	3	4	5	6	7
-	-	-	-	-	-	-

3. Сведения о характерных точках части (частей) границы объекта землеустройства

-	-	-	-	-	-	-
---	---	---	---	---	---	---

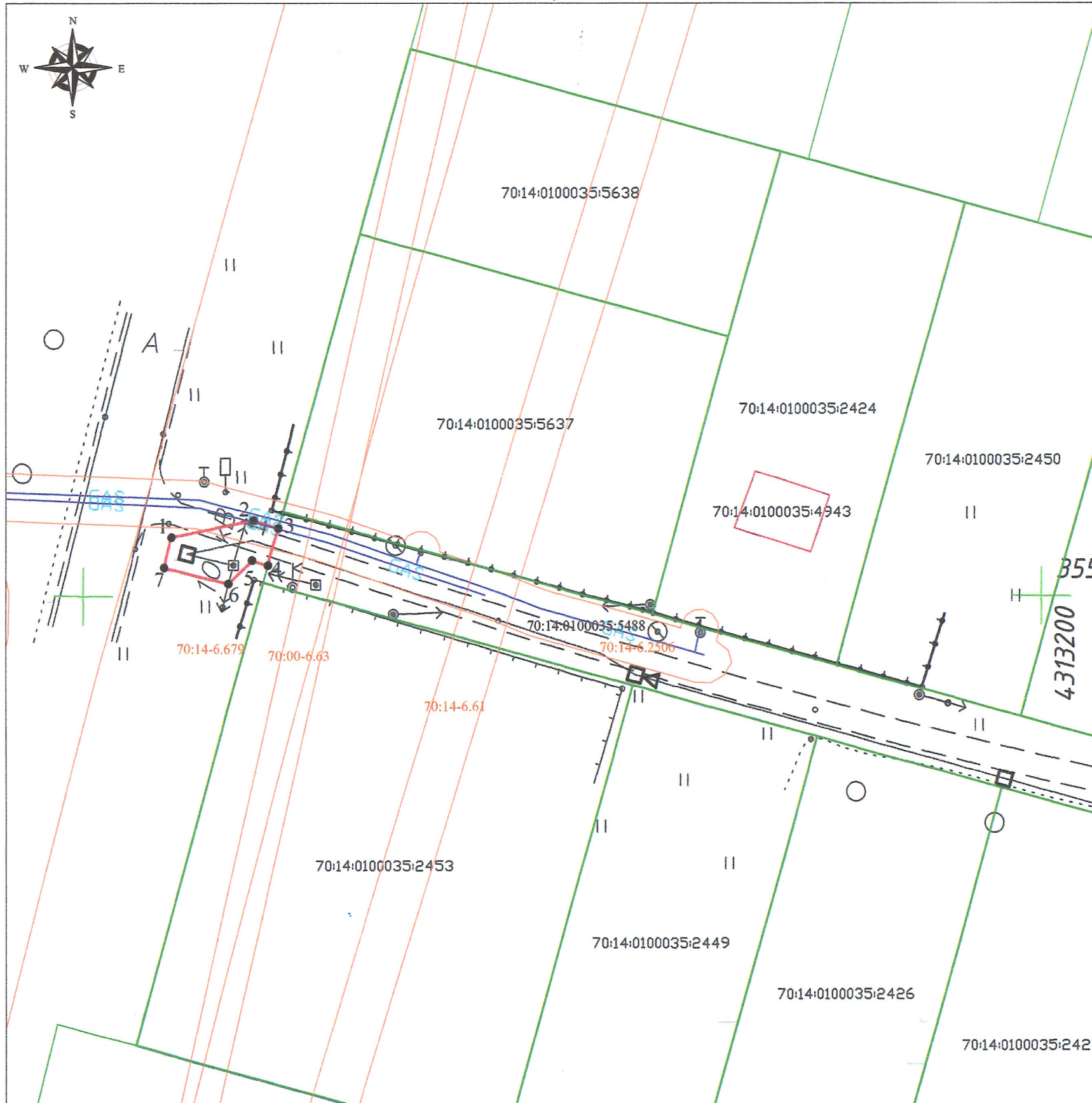
4. Сведения о частях границ объекта землеустройства, совпадающих с местоположением внешних границ природных объектов и(или) объектов искусственного происхождения

Обозначение части границ		Существующее описание прохождения части границ	Измененное (уточненное) описание прохождения части границ
от точки	до точки		
1	2	3	4
-	-	-	-

Масштаб 1:500

Утверждена Постановлением
Администрации Томского района

от _____ № _____



Система координат МСК-70, Зона 4
Проектная площадь 51 кв.м.

Обозначение характерных точек границ	Координаты, м	
	X	Y
1	2	3
1	355 106,06	4 313 109,10
2	355 107,83	4 313 117,73
3	355 107,01	4 313 120,27
4	355 103,15	4 313 119,20
5	355 103,68	4 313 117,57
6	355 101,24	4 313 115,15
7	355 102,92	4 313 108,33
1	355 106,06	4 313 109,10

Координаты опор ВЛ-10 кВ ЗЛ-8

№ опоры	Координаты, м	
	X	Y
35/1	355 104,37	4 313 110,82

Координаты ВЛ/КЛ-0,4 кВ
КТП ЗЛ-8-Х Фидер 1

№ опоры	Координаты, м	
	X	Y
т. 1	355 105,77	4 313 117,61
т. 2	355 094,00	4 313 153,96
оп. 1	355 091,77	4 313 157,56
оп. 2	355 080,96	4 313 196,10
оп. 3	355 070,15	4 313 234,64

Цель: Строительство КТП-10/0,4 кВ, ВЛЗ-10 кВ, ВЛИ- 0,4 кВ
в Томском районе для технологического присоединения
(ДНП Эдем, ул. Снежная, кадастровый номер 70:14:0100035:2437)

Категория земель: земли сельскохозяйственного назначения
Зона: СХ1 - зона ведения садоводства

Условные обозначения:

- граница земельного участка по сведениям из ЕГРН
 - граница сооружения по сведениям из ЕГРН
 - проектная граница публичного сервитута
 - 1 обозначение характерной точки границы публичного сервитута
 - граница ЗОУИТ по сведениям ЕГРН
- 70:21:0000000:1589 кадастровый номер объекта капитального строительства по сведениям из ЕГРН
70:21:0100004:16 кадастровый номер земельного участка, ОКС по сведениям из ЕГРН
70:14-6.61 кадастровый номер ЗОУИТ по сведениям из ЕГРН



Кадастровый инженер Булатов А.А.