

## ГРАФИЧЕСКОЕ ОПИСАНИЕ

местоположения границ населенных пунктов, территориальных зон,  
особо охраняемых природных территорий,  
зон с особыми условиями использования территории

Публичный сервитут для эксплуатации существующего газопровода к жилому дому, расположенному по адресу:  
Томская область, Томский район, д. Поросино, пер. Солнечный, д. 19а  
(наименование объекта, местоположение границ которого описано (далее - объект)

### Раздел 1

Сведения об объекте		
№ п/п	Характеристики объекта	Описание характеристик
1	2	3
1	Местоположение объекта	Российская Федерация, Томская область, Томский муниципальный район, Зоркальцевское сельское поселение, д. Поросино, пер. Солнечный
2	Площадь объекта +/- величина погрешности определения площади (Р+/- Дельта Р)	233 кв.м ± 5 кв.м
3	Иные характеристики объекта	—

## Раздел 2

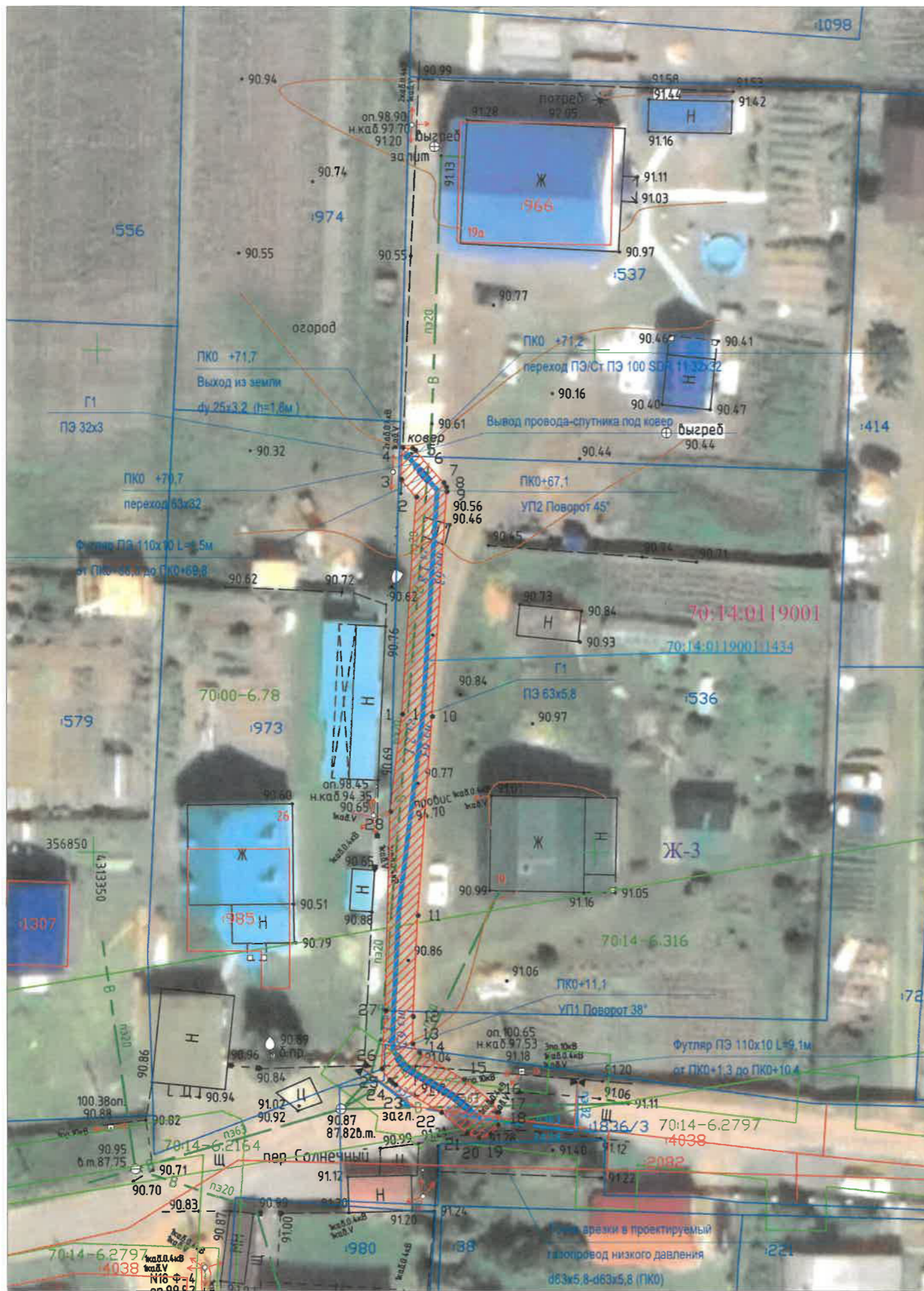
Сведения о местоположении границ объекта					
1. Система координат <u>МСК-70, зона 4</u>					
2. Сведения о характерных точках границ объекта					
Обозначение характерных точек границ	Координаты, м		Метод определения координат характерной точки	Средняя квадратическая погрешность положения характерной точки ( $M_t$ ), м	Описание обозначения точки на местности (при наличии)
	X	Y			
1	2	3	4	5	6
1	356863.73	4313380.83	Картометрический метод	0.10	–
2	356885.35	4313382.25	Картометрический метод	0.10	–
3	356887.12	4313380.71	Картометрический метод	0.10	–
4	356890.28	4313380.84	Картометрический метод	0.10	–
5	356890.22	4313381.84	Картометрический метод	0.10	–
6	356890.01	4313382.15	Картометрический метод	0.10	–
7	356886.78	4313384.98	Картометрический метод	0.10	–
8	356886.35	4313385.23	Картометрический метод	0.10	–
9	356885.90	4313385.29	Картометрический метод	0.10	–
10	356863.51	4313383.83	Картометрический метод	0.10	–
11	356843.67	4313382.38	Картометрический метод	0.10	–
12	356833.59	4313381.89	Картометрический метод	0.10	–
13	356830.87	4313381.84	Картометрический метод	0.10	–
14	356830.02	4313382.48	Картометрический метод	0.10	–
15	356827.33	4313386.99	Картометрический метод	0.10	–
16	356825.09	4313389.79	Картометрический метод	0.10	–
17	356824.06	4313390.47	Картометрический метод	0.10	–
18	356822.82	4313390.41	Картометрический метод	0.10	–
19	356821.86	4313389.64	Картометрический метод	0.10	–
20	356821.53	4313388.44	Картометрический метод	0.10	–
21	356821.97	4313387.29	Картометрический метод	0.10	–
22	356824.04	4313384.71	Картометрический метод	0.10	–
23	356826.78	4313380.10	Картометрический метод	0.10	–
24	356827.01	4313379.78	Картометрический метод	0.10	–
25	356827.30	4313379.52	Картометрический метод	0.10	–
26	356828.38	4313378.74	Картометрический метод	0.10	–



### СХЕМА РАСПОЛОЖЕНИЯ ГРАНИЦ ПУБЛИЧНОГО СЕРВИТУТА НА КАДАСТРОВОМ ПЛАНЕ ТЕРРИТОРИИ



Масштаб 1:500



Условные обозначения:

- 1 Характерная точка границы публичного сервитута
- Граница публичного сервитута
- Границы сооружений ЕГРН
- Ось существующего сооружения
- Границы территориальной зоны
- Границы земельных участков ЕГРН
- :536 Обозначение кадастрового номера
- 70:14-6.2536 Границы/реестровый номер зоны с особыми условиями использования территории
- 70:14:0119001 Границы/номер кадастрового квартала
- Ж-3 Обозначение территориальной зоны



Кадастровый инженер  И.А. Жидкова

## ТЕКСТОВОЕ ОПИСАНИЕ

местоположения границ населенных пунктов, территориальных зон

Прохождение границы		Описание прохождения границы
от точки	до точки	
1	2	3
–	–	–