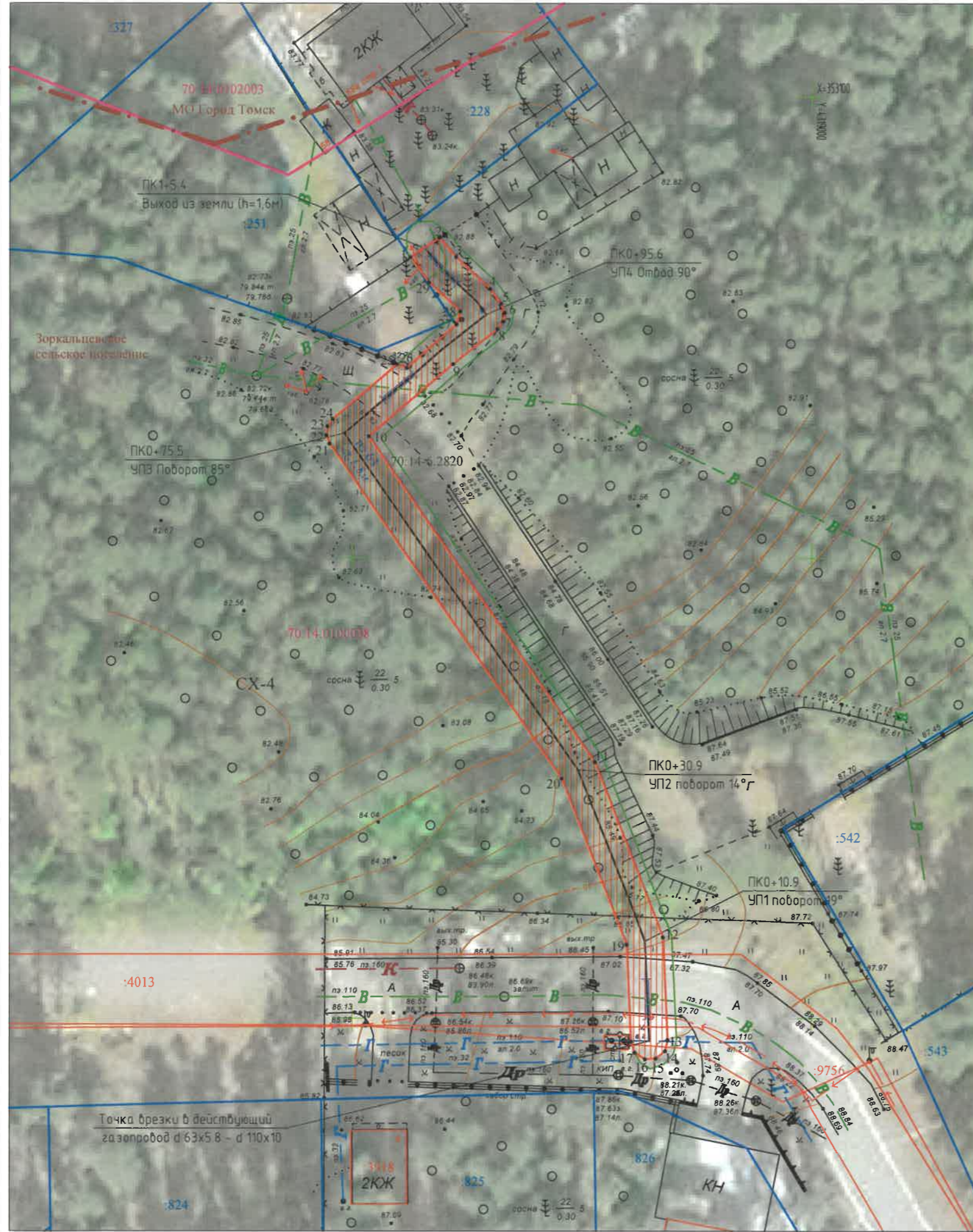




Масштаб 1:500

# РАЗДЕЛ 4

## СХЕМА РАСПОЛОЖЕНИЯ ГРАНИЦ ПУБЛИЧНОГО СЕРВИТУТА НА КАДАСТРОВОМ ПЛАНЕ ТЕРРИТОРИИ



Условные обозначения:

- 1 Характерная точка границы публичного сервитута
- Граница публичного сервитута
- Ось существующего сооружения
- 70:14:0100038:10482 Кадастровый номер сооружения
- Границы земельных участков ЕГРН
- :251 Обозначение кадастрового номера земельного участка
- 70:14-6.2820 Граница/реестровый № зоны с особыми условиями использования территории
- 70:14:0100038 Номер кадастрового квартала
- СХ-4 Обозначение территориальной зоны
- Граница МО Город Томск

Общая площадь публичного сервитута для эксплуатации существующего газопровода к жилому дому, расположенному по адресу: Томская область, г. Томск, с. Дзержинское, ул. Дзержинского, 58а, строен. 1, кадастровый номер сооружения 70:14:0100038:10482 - 428 кв.м.



Кадастровый инженер

И. А. Жидкова