

ГРАФИЧЕСКОЕ ОПИСАНИЕ

местоположения границ населенных пунктов, территориальных зон,
особо охраняемых природных территорий,
зон с особыми условиями использования территории

Публичный сервитут для эксплуатации существующего газопровода к жилым домам, расположенным по адресу:
Томская область, Томский район, д. Петрово, ул. Зеленая, 40,42,46,48,50,52
(наименование объекта, местоположение границ которого описано (далее - объект)

Раздел 1

Сведения об объекте		
№ п/п	Характеристики объекта	Описание характеристик
1	2	3
1	Местоположение объекта	Российская Федерация, Томская область, Томский район, Зоркальцевское сельское поселение, д. Петрово, ул. Зеленая
2	Площадь объекта +/- величина погрешности определения площади (Р+/- Дельта Р)	554 кв.м ± 8 кв.м
3	Иные характеристики объекта	–

Раздел 2

Сведения о местоположении границ объекта					
1. Система координат <u>МСК-70, зона 4</u>					
2. Сведения о характерных точках границ объекта					
Обозначение характерных точек границ	Координаты, м		Метод определения координат характерной точки	Средняя квадратическая погрешность положения характерной точки (M_t), м	Описание обозначения точки на местности (при наличии)
	X	Y			
1	2	3	4	5	6
1	355874.57	4317077.59	Картометрический метод	0.10	–
2	355877.72	4317074.46	Картометрический метод	0.10	–
3	355890.77	4317061.61	Картометрический метод	0.10	–
4	355899.09	4317053.41	Картометрический метод	0.10	–
5	355897.08	4317051.39	Картометрический метод	0.10	–
6	355897.63	4317050.53	Картометрический метод	0.10	–
7	355898.70	4317051.60	Картометрический метод	0.10	–
8	355900.05	4317050.39	Картометрический метод	0.10	–
9	355900.46	4317050.66	Картометрический метод	0.10	–
10	355901.13	4317051.40	Картометрический метод	0.10	–
11	355920.48	4317032.31	Картометрический метод	0.10	–
12	355928.44	4317024.38	Картометрический метод	0.10	–
13	355927.09	4317022.97	Картометрический метод	0.10	–
14	355926.56	4317021.85	Картометрический метод	0.10	–
15	355926.78	4317020.63	Картометрический метод	0.10	–
16	355927.68	4317019.78	Картометрический метод	0.10	–
17	355928.91	4317019.62	Картометрический метод	0.10	–
18	355929.99	4317020.21	Картометрический метод	0.10	–
19	355931.28	4317021.57	Картометрический метод	0.10	–
20	355932.03	4317020.51	Картометрический метод	0.10	–
21	355937.51	4317015.06	Картометрический метод	0.10	–
22	355940.47	4317006.98	Картометрический метод	0.10	–
23	355940.95	4316997.18	Картометрический метод	0.10	–
24	355939.66	4316986.33	Картометрический метод	0.10	–
25	355937.99	4316978.69	Картометрический метод	0.10	–
26	355937.50	4316976.98	Картометрический	0.10	–

			метод		
27	355931.80	4316969.79	Картометрический метод	0.10	–
28	355933.08	4316968.66	Картометрический метод	0.10	–
29	355933.90	4316968.72	Картометрический метод	0.10	–
30	355936.77	4316969.68	Картометрический метод	0.10	–
31	355940.87	4316974.79	Картометрический метод	0.10	–
32	355941.09	4316975.12	Картометрический метод	0.10	–
33	355941.23	4316975.49	Картометрический метод	0.10	–
34	355943.65	4316988.35	Картометрический метод	0.10	–
35	355943.86	4316999.01	Картометрический метод	0.10	–
36	355943.45	4317007.12	Картометрический метод	0.10	–
37	355940.54	4317014.63	Картометрический метод	0.10	–
38	355940.46	4317014.81	Картометрический метод	0.10	–
39	355940.36	4317014.99	Картометрический метод	0.10	–
40	355934.68	4317023.77	Картометрический метод	0.10	–
41	355934.55	4317023.94	Картометрический метод	0.10	–
42	355934.41	4317024.10	Картометрический метод	0.10	–
43	355932.64	4317025.85	Картометрический метод	0.10	–
44	355905.36	4317052.83	Картометрический метод	0.10	–
45	355906.94	4317054.75	Картометрический метод	0.10	–
46	355904.39	4317057.28	Картометрический метод	0.10	–
47	355902.51	4317055.64	Картометрический метод	0.10	–
48	355894.96	4317063.08	Картометрический метод	0.10	–
49	355896.66	4317064.95	Картометрический метод	0.10	–
50	355893.91	4317067.69	Картометрический метод	0.10	–
51	355892.11	4317065.89	Картометрический метод	0.10	–
52	355878.89	4317078.93	Картометрический метод	0.10	–
53	355878.35	4317079.47	Картометрический метод	0.10	–
54	355877.25	4317080.04	Картометрический метод	0.10	–
55	355876.03	4317079.84	Картометрический метод	0.10	–
56	355875.16	4317078.97	Картометрический метод	0.10	–
57	355875.01	4317078.05	Картометрический метод	0.10	–
1	355874.57	4317077.59	Картометрический метод	0.10	–

3. Сведения о характерных точках части (частей) границы объекта

Обозначение	Координаты, м	Метод определения	Средняя	Описание
-------------	---------------	-------------------	---------	----------

характерных точек части границы	X	Y	координат характерной точки	квадратическая погрешность положения характерной точки (M _t), м	обозначения точки на местности (при наличии)
1	2	3	4	5	6
-	-	-	-	-	-

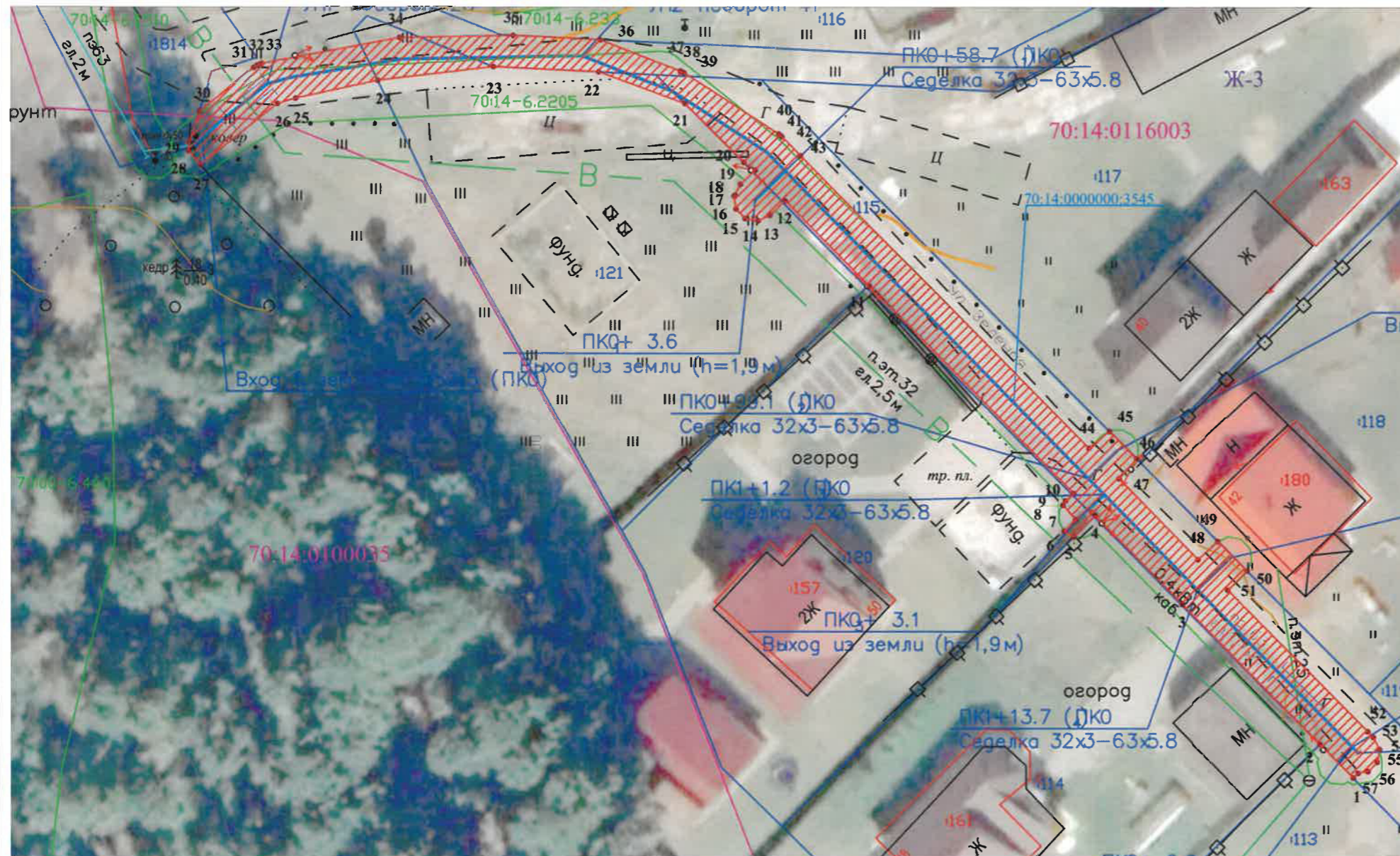
Раздел 3

Сведения о местоположении измененных (уточненных) границ объекта							
1. Система координат =							
2. Сведения о характерных точках границ объекта							
Обозначение характерных точек границ	Существующие координаты, м		Измененные (уточненные) координаты, м		Метод определения координат характерной точки	Средняя квадратическая погрешность положения характерной точки (M _t), м	Описание обозначения точки на местности(при наличии)
	X	Y	X	Y			
1	2	3	4	5	6	7	8
-	-	-	-	-	-	-	-
3. Сведения о характерных точках части (частей) границы объекта							
1	2	3	4	5	6	7	8
-	-	-	-	-	-	-	-

СХЕМА РАСПОЛОЖЕНИЯ ГРАНИЦ ПУБЛИЧНОГО СЕРВИТУТА НА КАДАСТРОВОМ ПЛАНЕ ТЕРРИТОРИИ



Масштаб 1:500



Условные обозначения:

- 1 Характерная точка границы публичного сервитута
- Граница публичного сервитута
- Ось существующего сооружения
- Границы территориальных зон
- Границы земельных участков ЕГРН
- :121 Обозначение кадастрового номера
- 70:14-6.2205 Граница/реестровый номер зоны с особыми условиями использования территории
- 70:14:0116003 Граница/номер кадастрового квартала
- Ж-3 Обозначение территориальной зоны
- Границы объектов капитального строительства ЕГРН



Кадастровый инженер  Жидкова И.А.

ТЕКСТОВОЕ ОПИСАНИЕ

местоположения границ населенных пунктов, территориальных зон

Прохождение границы		Описание прохождения границы
от точки	до точки	
1	2	3
-	-	-